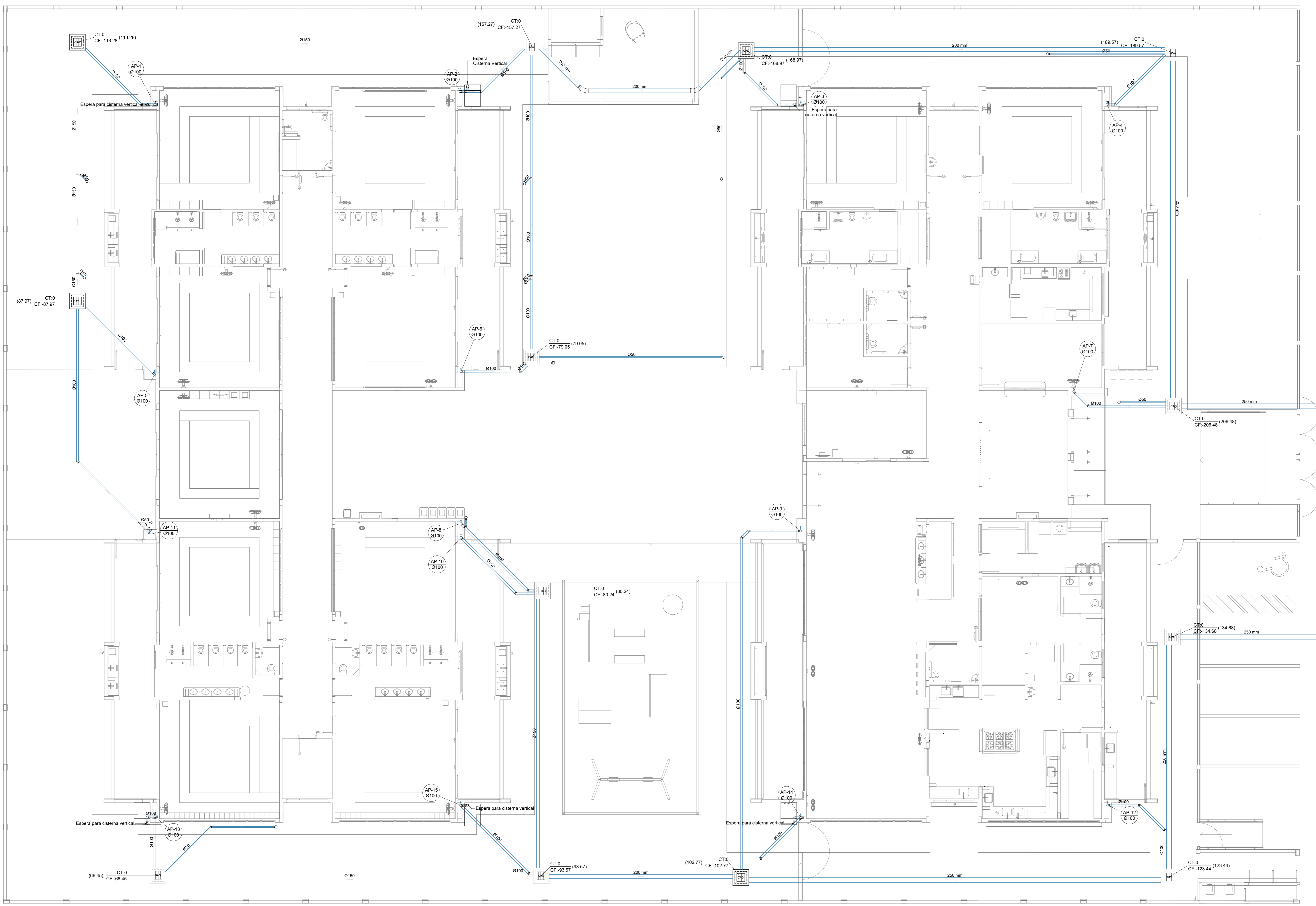


Legenda de condutos		Legenda inclinação	
Esgoto	Ø40mm	2%	
	Ø50mm	2%	
	Ø75mm	2%	
	Ø100mm	1%	
	Ø150mm	1%	
Pluvial	Ø75mm	1%	
	Ø100mm	1%	
	Ø150mm	1%	
Ventilação	Ø50mm	1%	
	Ø75mm	1%	

Em esgoto, Ø50 e inclinação, for diferente da especificada na tabela, estará especificado em planta.

Legenda	
Bebedouro	
Bucha de redução longa	
Caixa Sifonada	
<b>CAG</b>	Caixa de areia pluvial c/ grelha
<b>CE</b>	Caixas Inspeção Esgoto Simples
Caixa sifonada	
Ralo seco	
Curva 45° Longa para Esgoto Sanitário	
Curva 45° curta Amanco	
Curva 90° curta- coluna	
Joelho 45	
Joelho 90	
Joelho 90- coluna	
Joelho 90- coluna bolsa	
Junção invertida	
Junção simples	
Junção simples c/ redução	
Junção simples- coluna	
Lavatório Residencial com sifão	
Luva simples- coluna	
Máquina de Lavar Louças- DN 50mm	
Máquina de Lavar Roupas DN 50mm	
Pia de Cozinha Residencial com Sifão 50mm	
Ramais de Ventilação	
Redução excêntrica	
Tanque de Lavar Roupas DN 40mm	
Vaso Sanitário c/ curva 90°	



**1** PLANTA BAIXA TÉRREO - REDE PLUVIAL  
ESCALA 1/75

N°	DATA	DESCRIÇÃO
03	JANEIRO/2023	Revisão geral da disciplina conforme a atualização da arquitetura. Reordenamento dos pontos de água fria, esgoto cloacal e pluvial para adequação da arquitetura e novo layout. Alterações a NBR 5508/2022.
02	JANEIRO/2017	Acrescentado à NBR 5508/2015. Alteração: quadro de áreas, fechamento frontal, sanitários 1 e 2, altura da platibanda, mobiliário e equipamentos, altura da cerâmica nos sanitários, cor dos paredes dos sanitários e altura da porta PAA. Acrescentado: gradil e quadro de cargas no canteiro d'água, de duchas higiênicas e escaninhos pré-escova.
01	JULHO/2016	Alteração paredes - shaft para tubulação hidráulica e detalhamento; alteração da altura da platibanda.

CONTROLE DE REVISÕES

**FNDE** MINISTÉRIO DA EDUCAÇÃO

**PROJETO PADRÃO - FNDE**

PROPRIETÁRIO: \_\_\_\_\_

ENDEREÇO: \_\_\_\_\_

MUNICÍPIO - UF: \_\_\_\_\_

PROPRIETÁRIO: \_\_\_\_\_

RESP. TÉCNICO: CAU / CREA \_\_\_\_\_

AUTOR DO PROJETO: CAU / CREA \_\_\_\_\_

APROVAÇÕES: \_\_\_\_\_ CAU / CREA \_\_\_\_\_

\_\_\_\_\_ PREFEITURA / RA \_\_\_\_\_

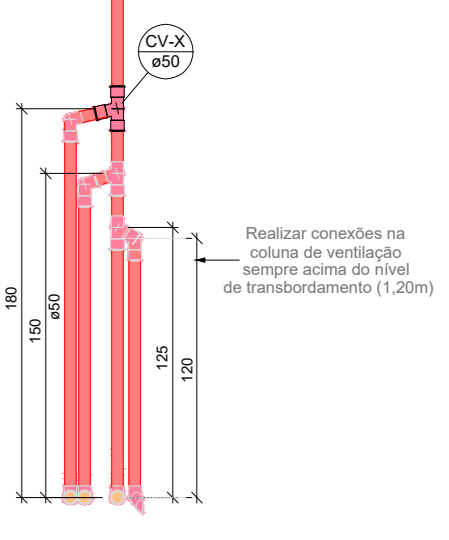
OBSERVAÇÕES: \_\_\_\_\_

COORDENAÇÃO		
CGEST - Coordenação Geral de Infraestrutura Educacional		
REVISÃO	ESCALA	FRANQUIA
R.00 R.03	1/75	HEP
R.01	DATA EMISSÃO	
R.02	JAN/2023	
FORMATO (1189841)		04/18

Legenda de condutos		Legenda inclinação	
Esgoto	Ø40mm 2%	Esgoto	Ø50mm 2%
Pluvial	Ø75mm 2%	Pluvial	Ø100mm 1%
Ventilação	Ø150mm 1%	Pluvial	Ø150mm 1%
	Ø75mm 1%	Ventilação	Ø200mm 1%
	Ø100mm 1%		Ø75mm 1%

Em casos de inclinação for especificado em planta

Legenda	
Bebedouro	
Bucha de redução longa	
Caixa Sifonada	
CAG	Caixa de areia pluvial c/ grelha
CE	Caixas Inspeção Esgoto Simples
Caixa sifonada	
Ralo seco	
Curva 45 Longa para Esgoto Sanitário	
Curva 45° curta Amanco	
Curva 90 curta- coluna	
Joelho 45	
Joelho 90	
Joelho 90- coluna	
Joelho 90- coluna bolsa	
Junção invertida	
Junção simples	
Junção simples c/ redução	
Junção simples- coluna	
Lavatório Residencial com sifão	
Lixa simples- coluna	
Máquina de Lavar Louças- DN 50mm	
Máquina de Lavar Roupas DN 50mm	
Pia de Cozinha Residencial com Sifão 50mm	
Ramais de Ventilação	
Redução excêntrica	
Tanque de Lavar Roupas DN 40mm	
Vaso Sanitário c/ curva 90°	



01 DETALHE VENTILAÇÃO - ESGOTO CLOACAL  
ESCALA 1/25

Nº	DATA	DESCRIÇÃO
03	JANEIRO/2023	Revisão geral da disciplina conforme a atualização da arquitetura. Reorientamento dos pontos de água fria, esgoto cloacal e pluvial para adequação da arquitetura e novo layout. Adesão à NBR 9050/2022.
02	JANEIRO/2017	Adesão à NBR 9050/2015. Alteração: quadro de áreas, fechamento frontal, sanitários 1 e 2, altura da platibanda, mobiliário e equipamentos, altura da cerâmica nos sanitários, cor dos paredes dos sanitários e altura do porta P.M.A. Acréscimo: gradil e quadro de cargas no corredor d'água, de duchas higiênicas e escaninhos pré-escudo.
01	JULHO/2016	Alteração paredes - shaft para tubulação hidráulica e detalhamento; alteração da altura da platibanda.

CONTROLE DE REVISÕES

<b>FNDE</b> <b>MINISTÉRIO DA EDUCAÇÃO</b>	
<b>PROJETO PADRÃO - FNDE</b>	
PROPRIETÁRIO:	
ENDEREÇO:	
MUNICÍPIO - UF:	
PROPRIETÁRIO:	
RESP. TÉCNICO:	CAU / CREA
AUTOR DO PROJETO:	CAU / CREA
APROVAÇÕES:	CAU / CREA
	PREFEITURA / RA
OBSERVAÇÕES:	

1 PLANTA BAIXA TÉRREO - REDE DE ESGOTO SANITÁRIO  
ESCALA 1/75

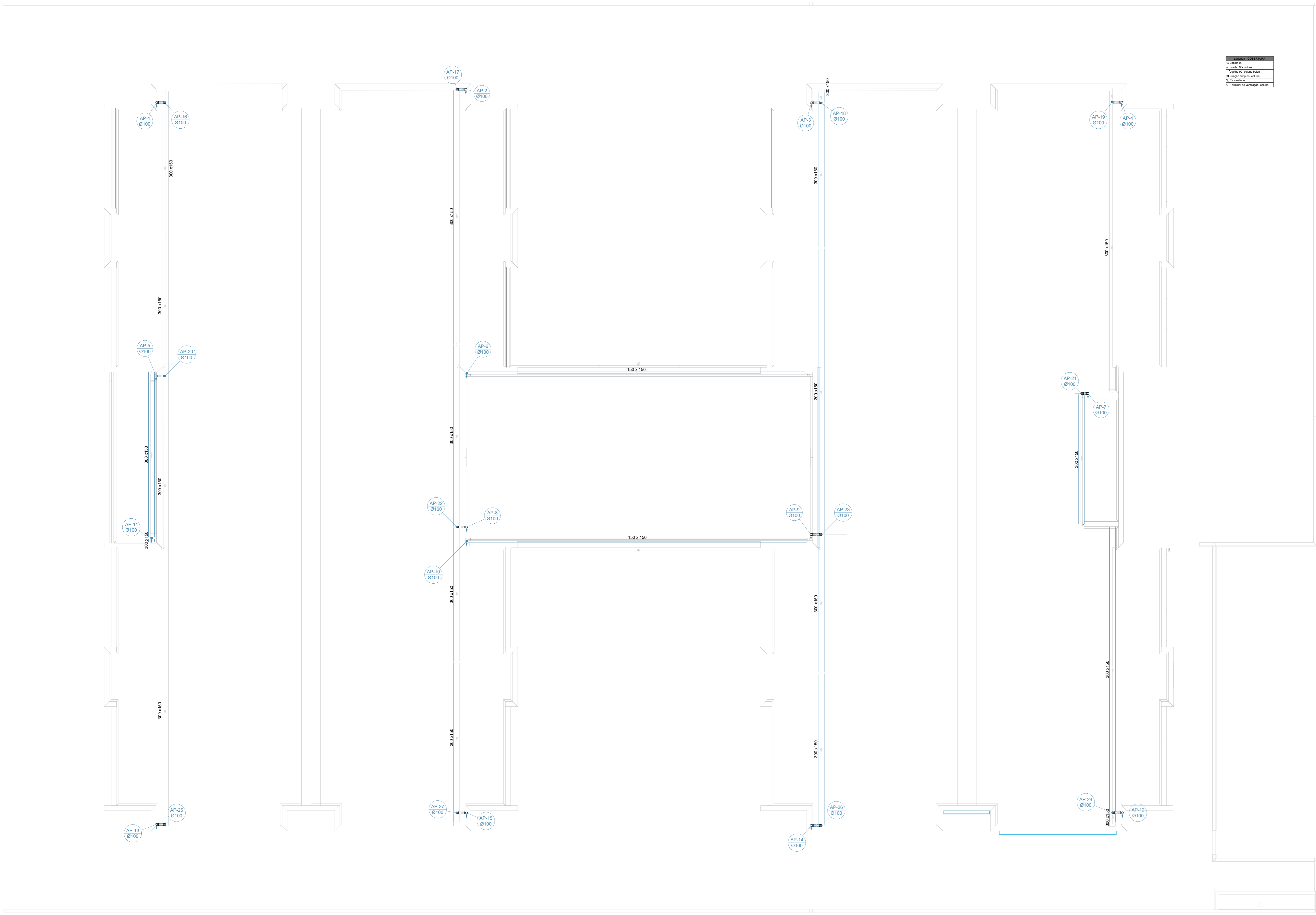
<b>CRECHE PRÉ-ESCOLA TIPO 1</b>		
<b>PROJETO DE ESGOTO SANITÁRIO E ÁGUAS PLUVIAIS</b>		
COORDENADOR:	LANÇAMENTO DA REDE	PRONÓMIA:
CGEST - Coordenação Geral de Infraestrutura Educacional	PLANTA BAIXA TERREO - REDE VENTILAÇÃO	HEP
REVISÃO:	ESCALA:	PRONÓMIA:
R.00 R.03	1/75	
R.01 R.02	DATA EMISSÃO:	
	JAN/2023	
FORMATO (1189841)		05/18

Legenda de condutos		Legenda inclinação	
Esgoto	—	Ø40mm	2%
Pluvial	—	Ø50mm	2%
Ventilação	—	Ø75mm	2%
		Ø100mm	1%
		Ø150mm	1%
		Ø75mm	1%
		Ø100mm	1%
		Ø150mm	1%
		Ø75mm	1%
		Ø100mm	1%
		Ø150mm	1%

Em casos que a inclinação for especificada em planta.

Legenda	
Joelho 90	○
Joelho 90- coluna	○
Joelho 90- coluna bolsa	○
Junção simples- coluna	◀
Te sanitário	⊕
Terminal de ventilação- coluna	○

Legenda	
—	Pluvial
—	Esgoto
—	Joelho 90
—	Joelho 90- coluna
—	Joelho 90- coluna bolsa
—	Junção simples- coluna
—	Te sanitário
—	Terminal de ventilação- coluna



**2** PLANTA BAIXA COBERTURA - REDE PLUVIAL  
ESCALA 1/75

Nº	DATA	DESCRIÇÃO
03	JANEIRO/2023	Revisão geral da disciplina conforme a atualização da arquitetura. Reordenamento das pontas de água fria, esgoto cloacal e pluvial para adequação da arquitetura e novo layout. Adesimento a NBR 5508:2022.
02	JANEIRO/2017	Adesimento a NBR 5508:2015. Alteração: quadro de áreas, fechamento frontal, sanitários 1 e 2, altura da platibanda, mobiliário e equipamentos, altura da cerâmica nos sanitários, cor dos paredes dos banheiros e altura da porta PAA. Acréscimo: gradil e quadro de cargas no cabeleiro d'água, de duchas higiênicas e escaninhos pré-escoda.
01	JULHO/2016	Alteração paredes - shaft para tubulação hidráulica e detalhamento; alteração da altura da platibanda.

CONTROLE DE REVISÕES

**PROJETO PADRÃO - FNE**

PROPRIETÁRIO: \_\_\_\_\_

ENDEREÇO: \_\_\_\_\_

MUNICÍPIO - UF: \_\_\_\_\_

PROPRIETÁRIO: \_\_\_\_\_

RESP. TÉCNICO: CAU / CREA \_\_\_\_\_

AUTOR DO PROJETO: CAU / CREA \_\_\_\_\_

APROVAÇÕES

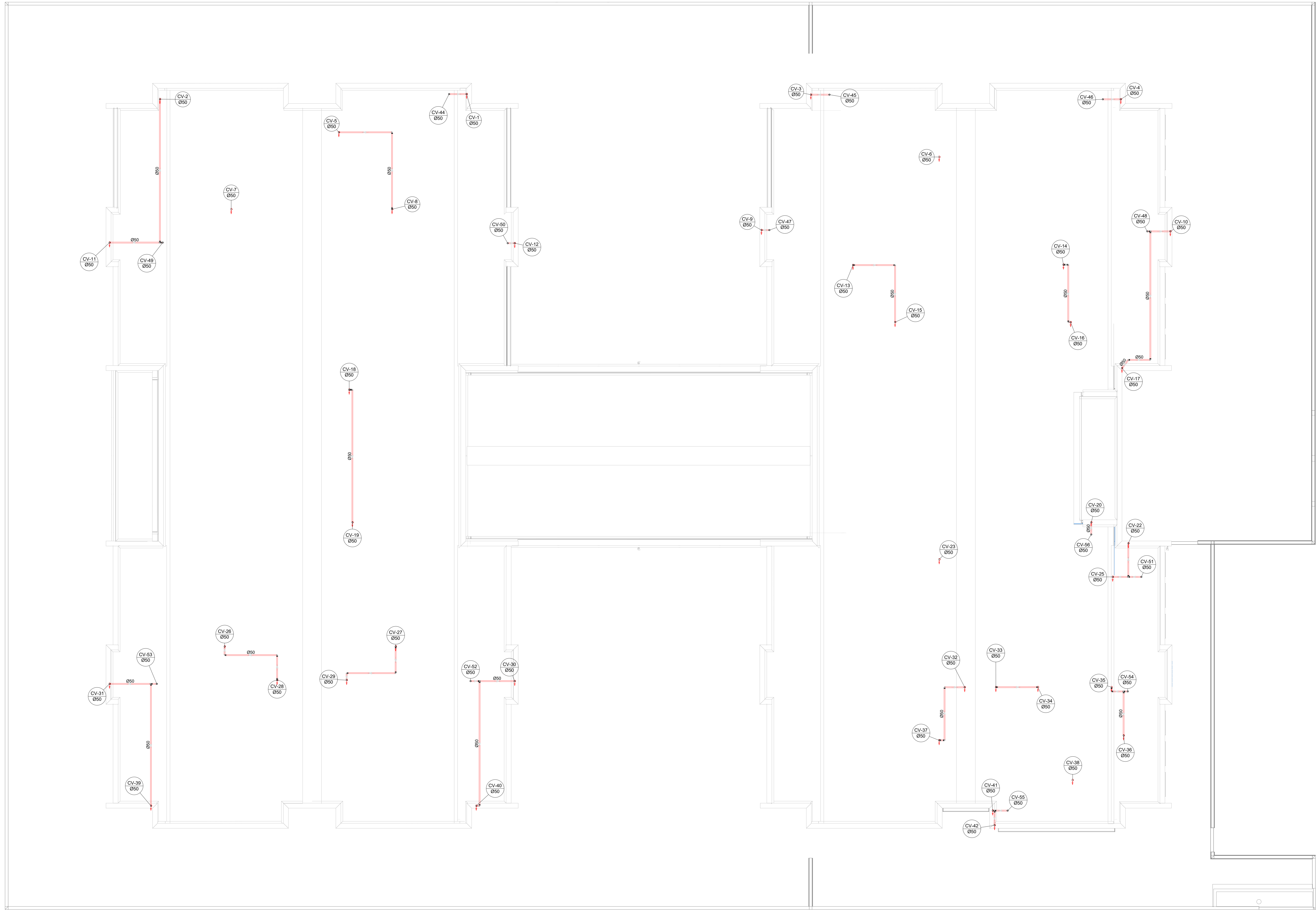
	CAU / CREA
	PREFEITURA / RA

OBSERVAÇÕES:

CRECHE PRÉ-ESCOLA TIPO 1 PROJETO DE ESGOTO SANITÁRIO E ÁGUAS PLUVIAIS			
COORDENADOR	LANÇAMENTO DA REDE	HEP	
CGEST - Coordenação Geral de Infraestrutura Educacional	PLANTA BAIXA COBERTURA - REDE PLUVIAL		
REVISÃO	ESCALA	FRANQUIA	
R.00	1/75		
R.01			
R.02	DATA EMISSÃO		
	JAN/2023		
FORMATO (1189841)			06/18

Legenda de condutos		Legenda inclinação	
Esgoto	Ø50mm	Ø40mm	2%
Pluvial	Ø75mm	Ø50mm	2%
Ventilação	Ø100mm	Ø75mm	1%
	Ø150mm	Ø100mm	1%
	Ø200mm	Ø150mm	1%
	Ø250mm	Ø200mm	1%
	Ø300mm	Ø250mm	1%
	Ø350mm	Ø300mm	1%
	Ø400mm	Ø350mm	1%
	Ø450mm	Ø400mm	1%
	Ø500mm	Ø450mm	1%
	Ø550mm	Ø500mm	1%
	Ø600mm	Ø550mm	1%
	Ø650mm	Ø600mm	1%
	Ø700mm	Ø650mm	1%
	Ø750mm	Ø700mm	1%
	Ø800mm	Ø750mm	1%
	Ø850mm	Ø800mm	1%
	Ø900mm	Ø850mm	1%
	Ø950mm	Ø900mm	1%
	Ø1000mm	Ø950mm	1%

Legenda	
Joelho 90	○
Joelho 90- coluna	○
Joelho 90- coluna bolsa	○
Junção simples- coluna	○
Te sanitário	○
Terminal de ventilação- coluna	○



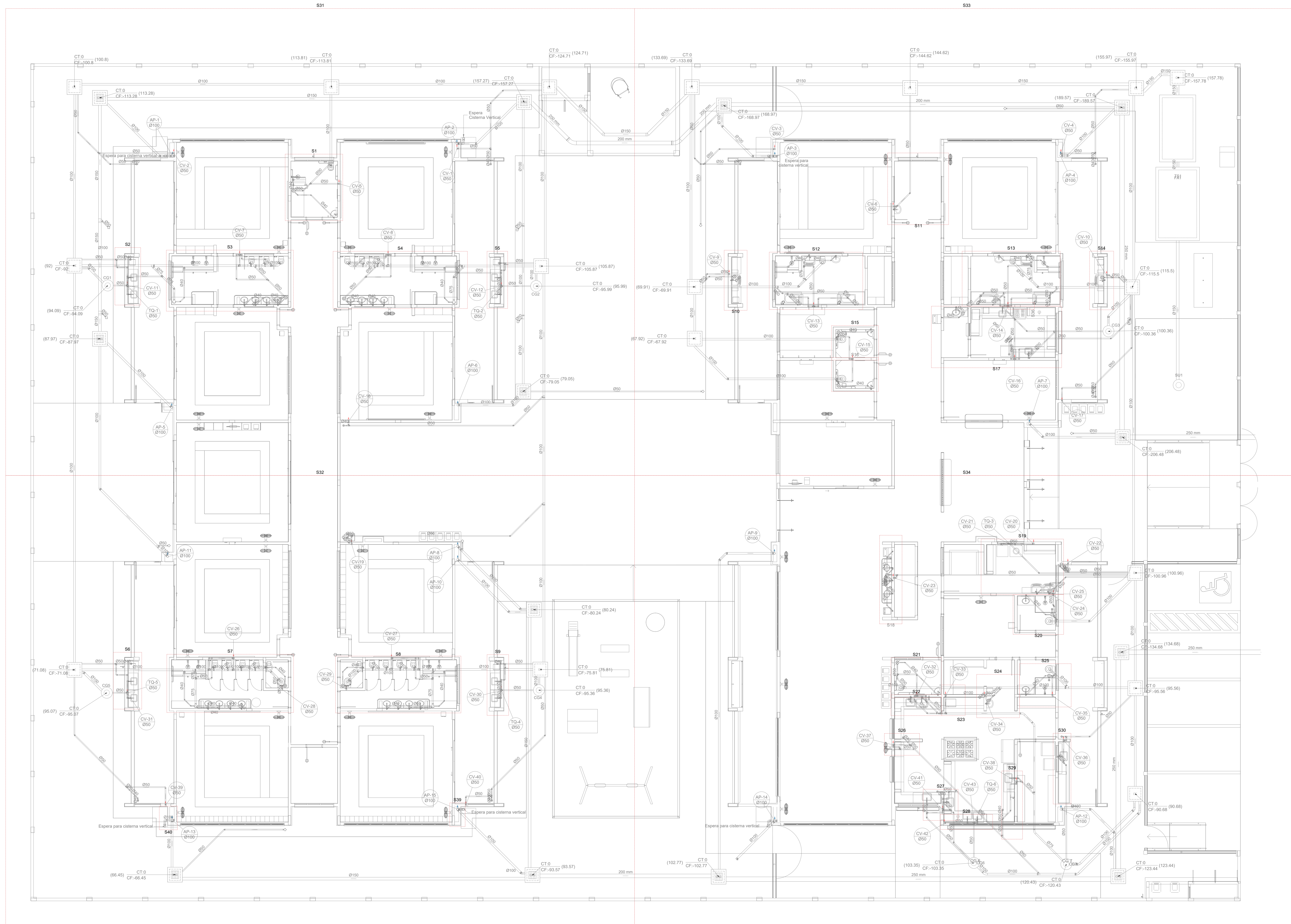
Nº	DATA	DESCRIÇÃO
03	JANEIRO/2023	Revisão geral da disciplina conforme a atualização da arquitetura. Reordenamento das pontas de água fria, esgoto cloacal e pluvial para adequação da arquitetura e novo layout. Adesão à NBR 5500:2022.
02	JANEIRO/2017	Adesão à NBR 5500:2015. Atensão: quadro de áreas, fechamento frontal, sanitários 1 e 2, altura da platibanda, mobiliário e equipamentos, altura da cerâmica nos sanitários, cor dos paredes dos banheiros e altura da porta FM. Acréscimo: gradil e quadro de cargas no corredor d'água, de duchas higiênicas e escaninhos pré-escoda.
01	JULHO/2016	Alteração paredes - shaft para tubulação hidráulica e detalhamento; alteração da altura da platibanda.

CONTROLE DE REVISÕES

<b>FNDE</b> MINISTÉRIO DA EDUCAÇÃO	
<b>PROJETO PADRÃO - FNDE</b>	
PROPRIETÁRIO:	
ENDEREÇO:	
MUNICÍPIO - UF:	
PROPRIETÁRIO:	
RESP. TÉCNICO:	CAU / CREA
AUTOR DO PROJETO:	CAU / CREA
APROVAÇÕES:	CAU / CREA
	PREFEITURA / RA
OBSERVAÇÕES:	

**2** PLANTA BAIXA COBERTURA - REDE VENTILAÇÃO  
ESCALA 1/75

CRECHE PRÉ-ESCOLA TIPO 1 PROJETO DE ESGOTO SANITÁRIO E ÁGUAS PLUVIAIS			
COORDENADOR:	LANÇAMENTO DA REDE	PLANTA BAIXA COBERTURA - REDE VENTILAÇÃO	HEP
CGEST - Coordenação Geral de Infraestrutura Educacional			
REVISÃO:	ESCALA:	FRANQUIA:	
R.00 R.03	1/75		
R.01 R.02	DATA EMISSÃO:		
	JAN/2023		
FORMATO (1189841)			07/18



N°	DATA	DESCRIÇÃO
03	JANEIRO 2023	Revisão geral da disciplina conforme a atualização da arquitetura. Reordenamento das portas de água fria, esgoto cloacal e pluvial para adequação da arquitetura e novo layout. Adicionalmente a NBR 5508:2022.
02	JANEIRO 2017	Adicionalmente à NBR 5508:2015. Alteração: quadro de áreas, fechamento frontal, sanitários 1 e 2, altura da plataforma, mobiliário e equipamentos, altura da cerâmica nos sanitários, cor dos porões dos tubos e altura da porta 90°. Adicionalmente: gradil e quadro de cargas no cabeleiro d'água, de duchas higiênicas e escaninhos pré-escala.
01	JULHO 2016	Alteração paredes - shaft para tubulação hidráulica e detalhamento; alteração da altura da plataforma.

CONTROLE DE REVISÕES



PROJETO PADRÃO - FNE

PROPRIETÁRIO: \_\_\_\_\_

ENDEREÇO: \_\_\_\_\_

MUNICÍPIO - UF: \_\_\_\_\_

PROPRIETÁRIO: \_\_\_\_\_

RESP. TÉCNICO: CAU / CREA \_\_\_\_\_

AUTOR DO PROJETO: CAU / CREA \_\_\_\_\_

APROVAÇÕES

CAU / CREA	_____
PREFEITURA / RA	_____

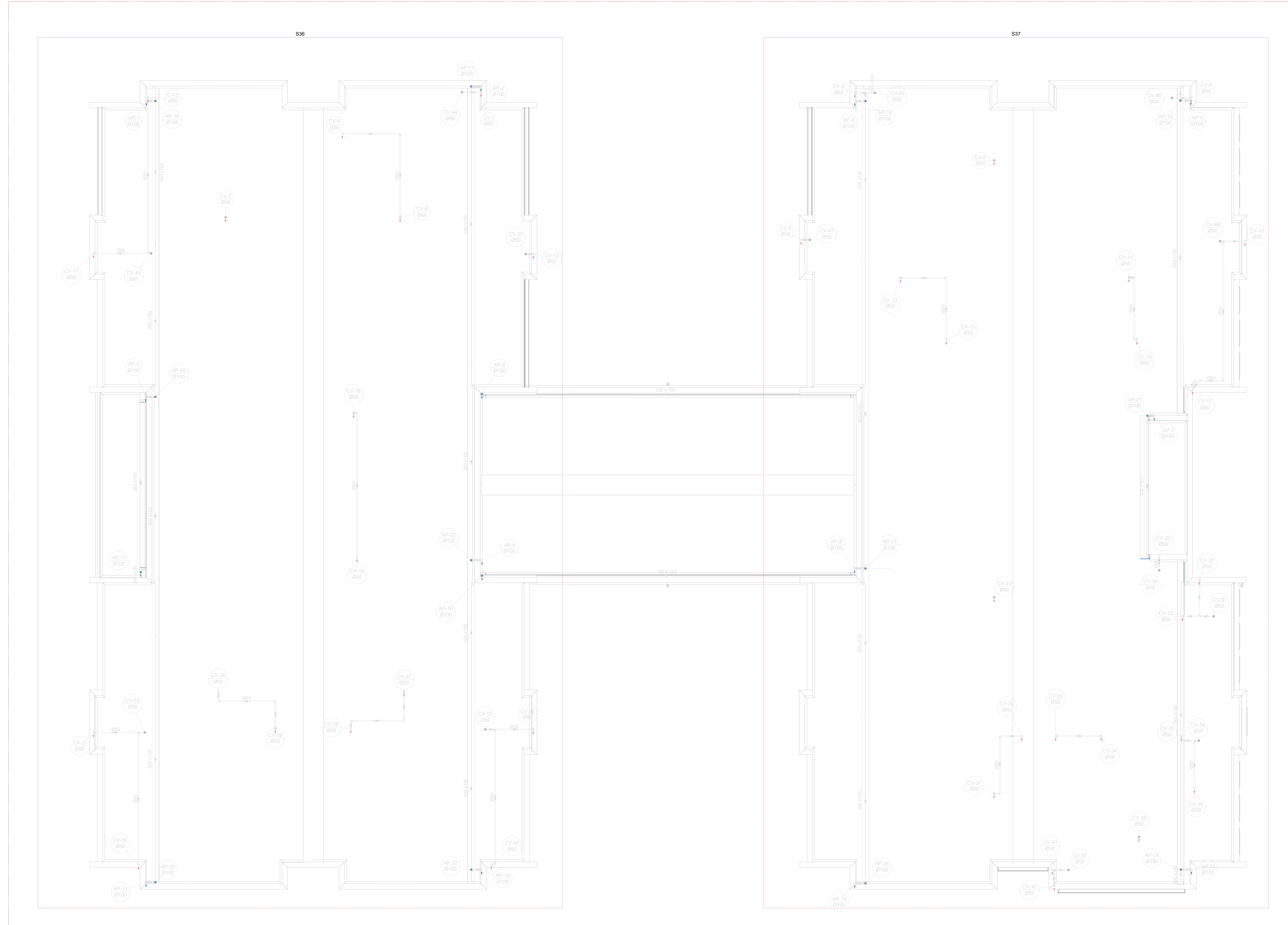
OBSERVAÇÕES:

1 PLANTA BAIXA TÉRREO - MARCAÇÃO DE DETALHES ESCALA 1/75

CRECHE PRÉ-ESCOLA TIPO 1  
PROJETO DE ESGOTO SANITÁRIO E ÁGUAS PLUVIAIS

COORDENADOR CGEST - Coordenação Geral de Infraestrutura Educativa	MARCAÇÃO DOS DETALHES PLANTA BAIXA TÉRREO	HEP
REVISÃO R.00 R.01 R.02	ESCALA 1/75 DATA EMISSÃO JAN/2023	PRONCHIA 08/18
FORMATO (1189841)		

S36



1	Planta de cobertura
2	Planta de cobertura
3	Planta de cobertura
4	Planta de cobertura
5	Planta de cobertura
6	Planta de cobertura
7	Planta de cobertura
8	Planta de cobertura
9	Planta de cobertura
10	Planta de cobertura
11	Planta de cobertura
12	Planta de cobertura
13	Planta de cobertura
14	Planta de cobertura
15	Planta de cobertura
16	Planta de cobertura
17	Planta de cobertura
18	Planta de cobertura
19	Planta de cobertura
20	Planta de cobertura
21	Planta de cobertura
22	Planta de cobertura
23	Planta de cobertura
24	Planta de cobertura
25	Planta de cobertura
26	Planta de cobertura
27	Planta de cobertura
28	Planta de cobertura
29	Planta de cobertura
30	Planta de cobertura
31	Planta de cobertura
32	Planta de cobertura
33	Planta de cobertura
34	Planta de cobertura
35	Planta de cobertura
36	Planta de cobertura
37	Planta de cobertura
38	Planta de cobertura
39	Planta de cobertura
40	Planta de cobertura
41	Planta de cobertura
42	Planta de cobertura
43	Planta de cobertura
44	Planta de cobertura
45	Planta de cobertura
46	Planta de cobertura
47	Planta de cobertura
48	Planta de cobertura
49	Planta de cobertura
50	Planta de cobertura
51	Planta de cobertura
52	Planta de cobertura
53	Planta de cobertura
54	Planta de cobertura
55	Planta de cobertura
56	Planta de cobertura
57	Planta de cobertura
58	Planta de cobertura
59	Planta de cobertura
60	Planta de cobertura
61	Planta de cobertura
62	Planta de cobertura
63	Planta de cobertura
64	Planta de cobertura
65	Planta de cobertura
66	Planta de cobertura
67	Planta de cobertura
68	Planta de cobertura
69	Planta de cobertura
70	Planta de cobertura
71	Planta de cobertura
72	Planta de cobertura
73	Planta de cobertura
74	Planta de cobertura
75	Planta de cobertura
76	Planta de cobertura
77	Planta de cobertura
78	Planta de cobertura
79	Planta de cobertura
80	Planta de cobertura
81	Planta de cobertura
82	Planta de cobertura
83	Planta de cobertura
84	Planta de cobertura
85	Planta de cobertura
86	Planta de cobertura
87	Planta de cobertura
88	Planta de cobertura
89	Planta de cobertura
90	Planta de cobertura
91	Planta de cobertura
92	Planta de cobertura
93	Planta de cobertura
94	Planta de cobertura
95	Planta de cobertura
96	Planta de cobertura
97	Planta de cobertura
98	Planta de cobertura
99	Planta de cobertura
100	Planta de cobertura

03	JANEIRO 2023	Revisão geral da disciplina conforme a atualização da arquitetura. Reordenamento das portas, de água fria, esgoto cloacal e pluvial para adequação da arquitetura e novo layout. Adormentado a NBR 5508:2022.
02	JANEIRO 2017	Adormentado a NBR 5508:2015. Alteração: quadro de áreas, fechamento frontal, sanitários 1 e 2, altura da platibanda, mobiliário e equipamentos, altura da cerâmica nos sanitários, cor dos porcelos dos sanitários e altura da porta PM. Acréscimo: gradil e quadro de cargas no cabeleiro d'água, de duchas higiênicas e escaninhos pré-escala.
01	JULHO 2016	Alteração paredes - shaft para tubulação hidráulica e detalhamento; alteração da altura da platibanda.
N°	DATA	DESCRIÇÃO

CONTROLE DE REVISÕES



PROJETO PADRÃO - FNE

PROPRIETÁRIO:  
 ENDEREÇO:  
 MUNICÍPIO - UF:

PROPRIETÁRIO:  
 RESP. TÉCNICO: CAU / CREA  
 AUTOR DO PROJETO: CAU / CREA

APROVAÇÕES

CAU / CREA	PREFEITURA / RA
------------	-----------------

OBSERVAÇÕES:

CRECHE PRÉ-ESCOLA TIPO 1  
 PROJETO DE ESGOTO SANITÁRIO E ÁGUAS PLUVIAIS

COORDENADOR CGEST - Coordenação Geral de Infraestrutura Educativa	MARCAÇÃO DETALHES PLANTA BAIXA COBERTURA	HEP
REVISÃO R.00 R.01 R.02	ESCALA 1:75	PRONCHIA 09/18
FORMATO (1189841)	DATA EMISSÃO JAN/2023	

2 PLANTA BAIXA COBERTURA - MARCAÇÃO DE DETALHES  
 ESCALA 1/75