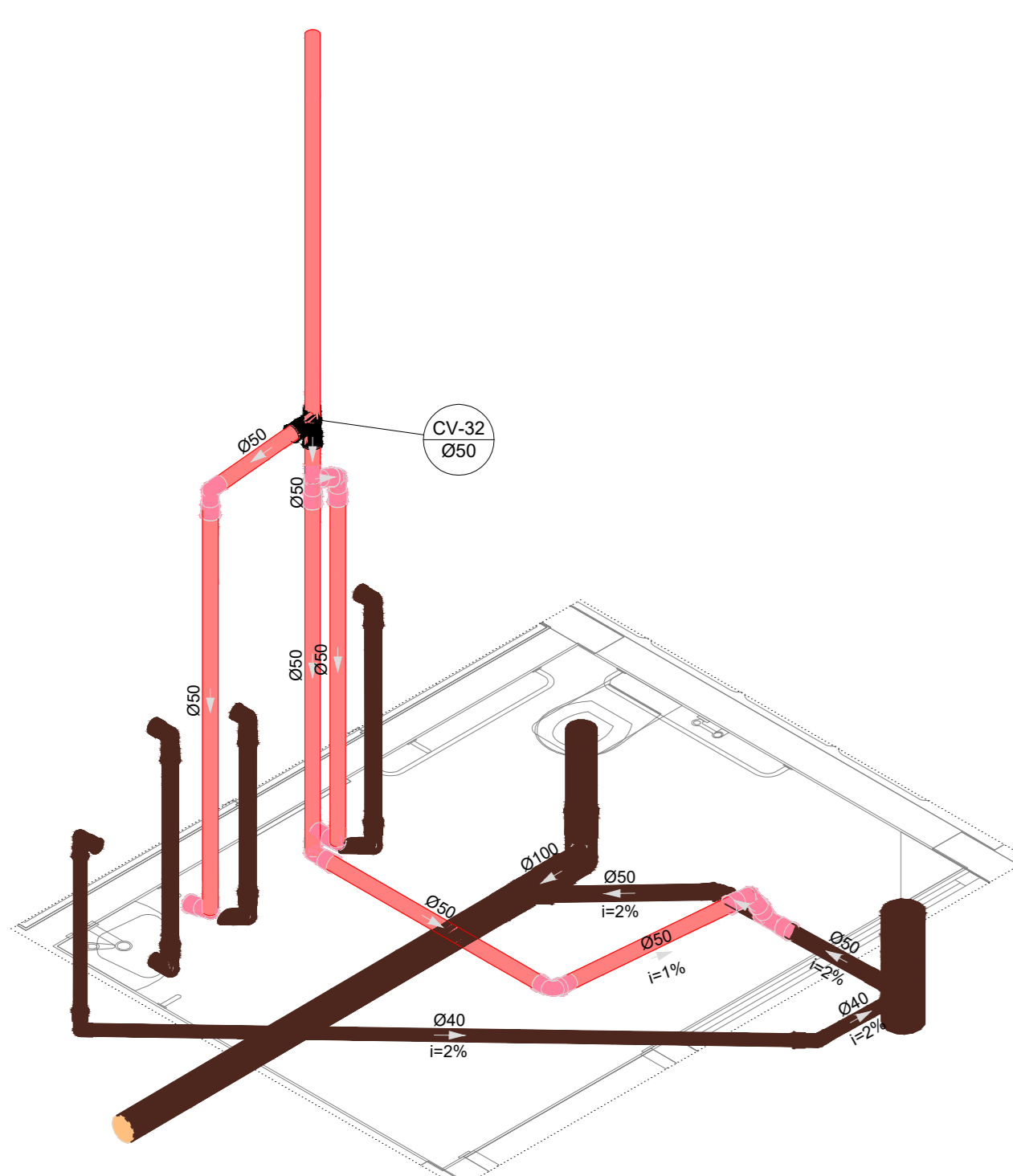
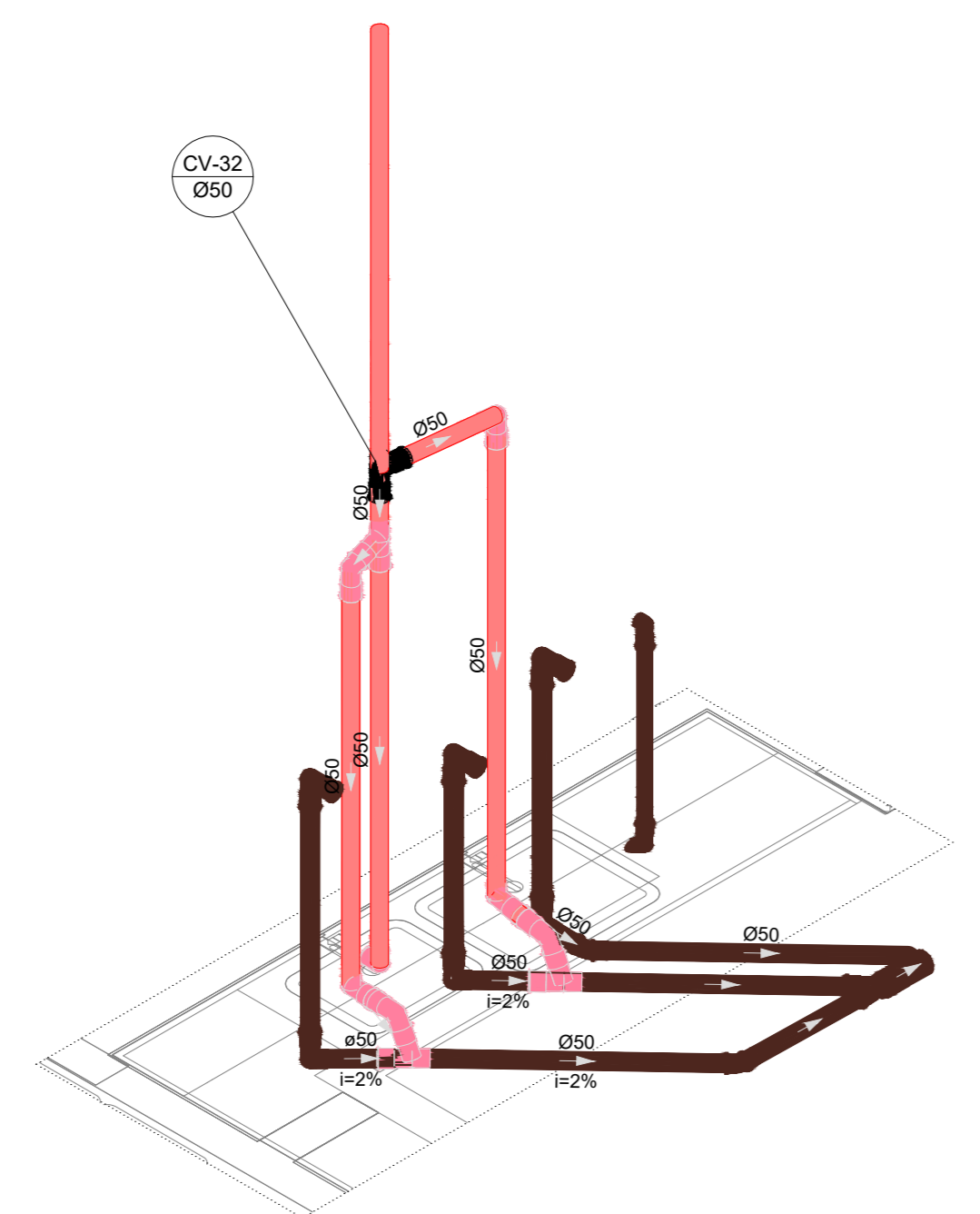


Legenda de condutos		Legenda inclinação	
Esgoto	—	Ø40mm	2%
Pluvial	—	Ø50mm	2%
Ventilação	—	Ø75mm	2%
		Ø100mm	1%
		Ø150mm	1%
		Ø75mm	1%
		Ø100mm	1%
		Ø150mm	1%
		Ø200mm	1%
		Ø75mm	1%

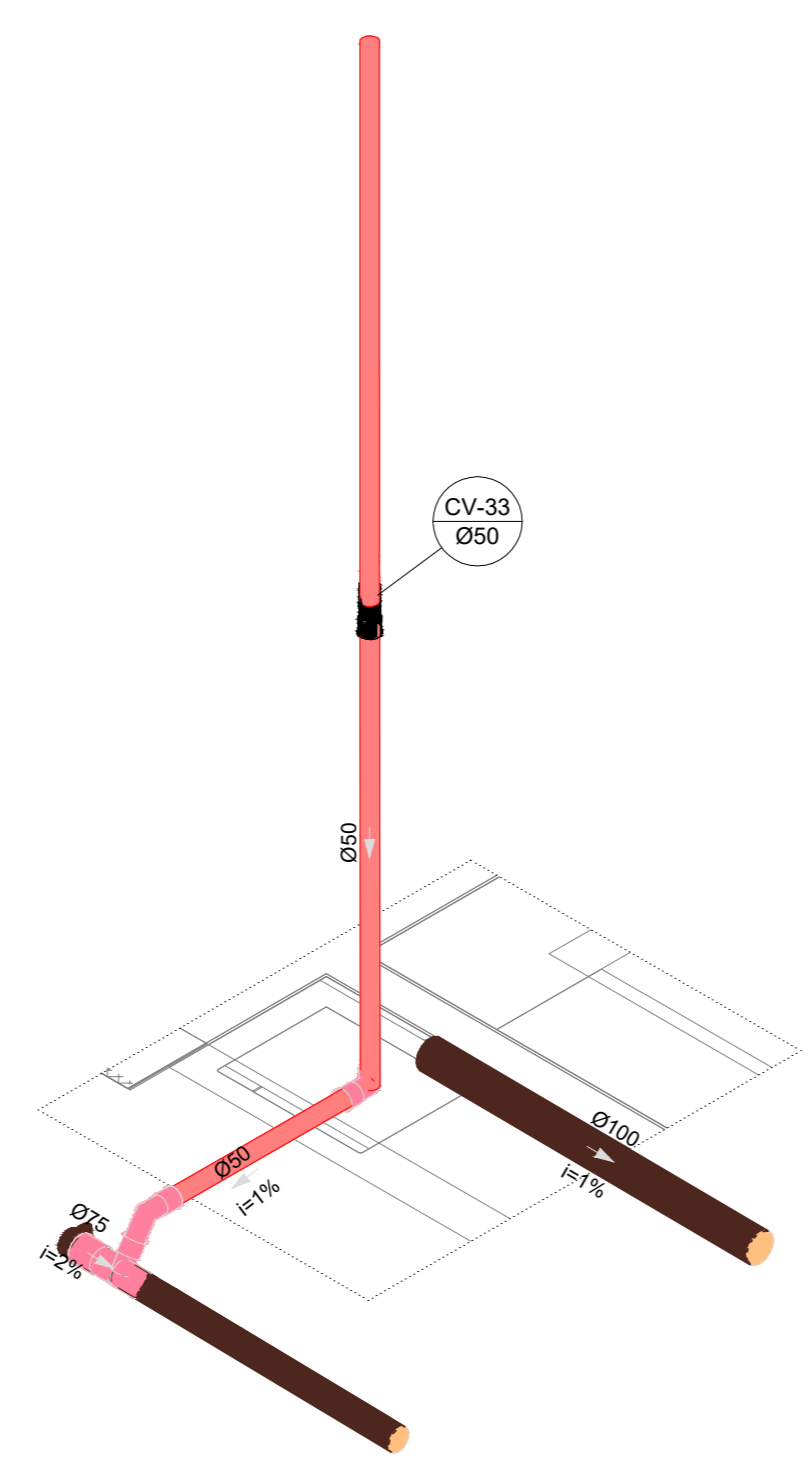
Em casos de inclinação for especificada em planta



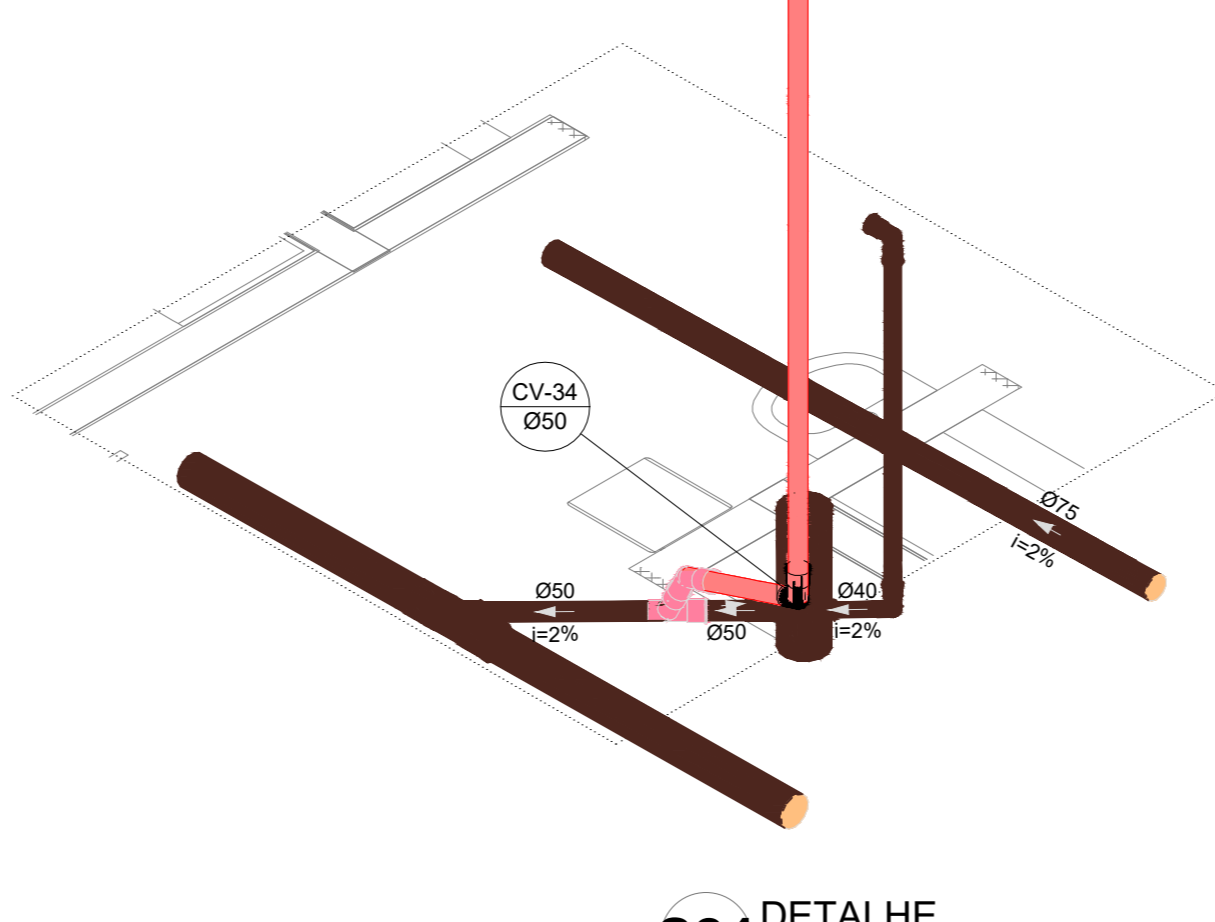
S21 DETALHE  
ESCALA 1/25



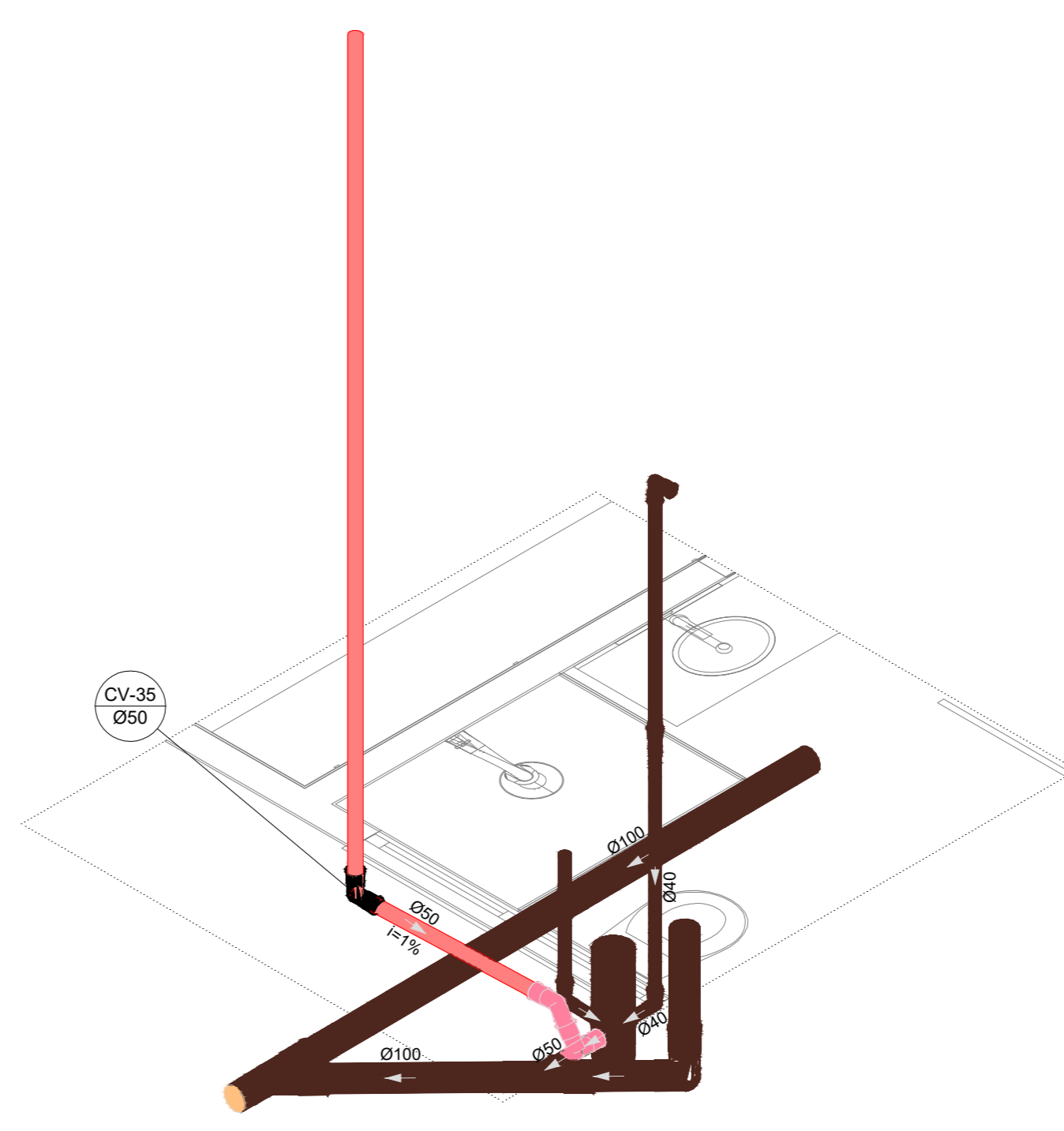
S22 DETALHE  
ESCALA 1/25



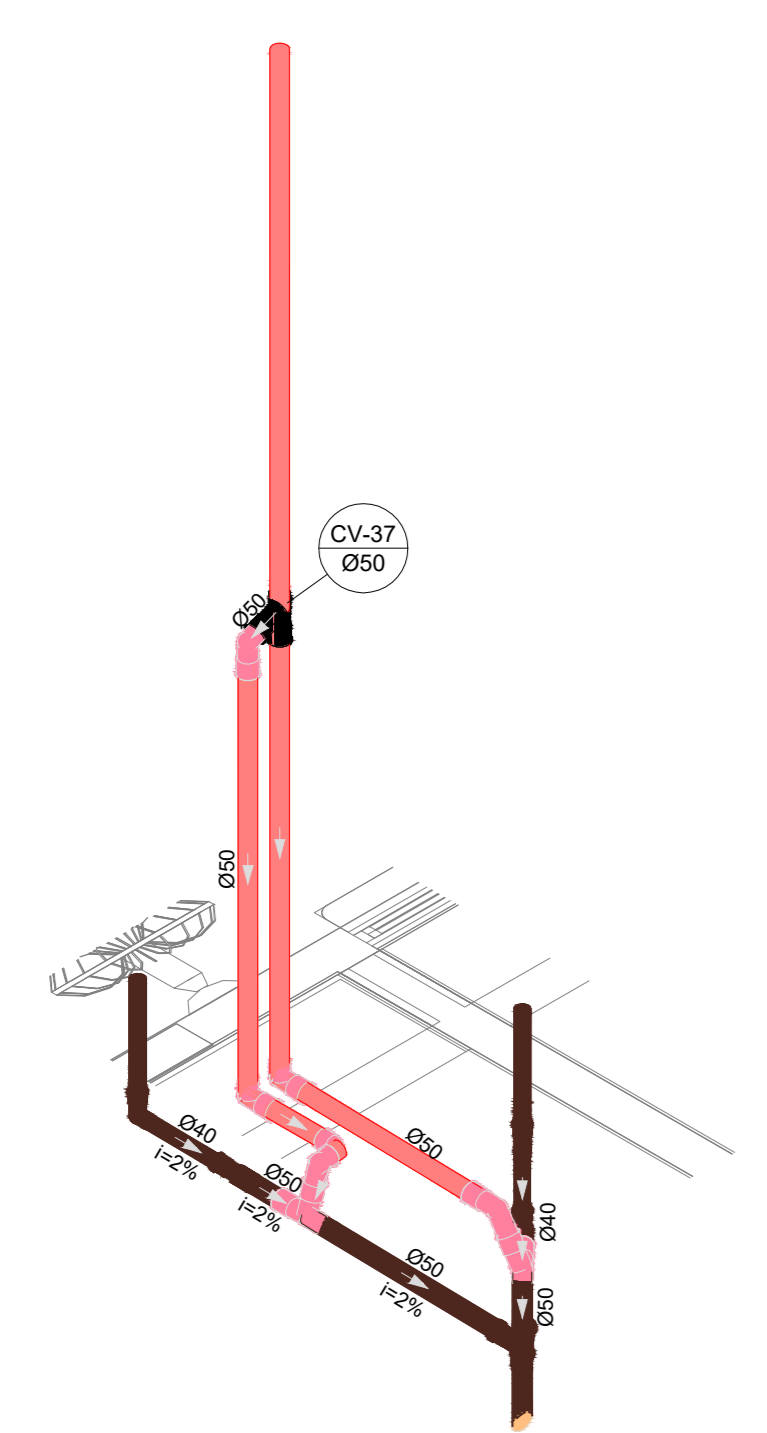
S23 DETALHE  
ESCALA 1/25



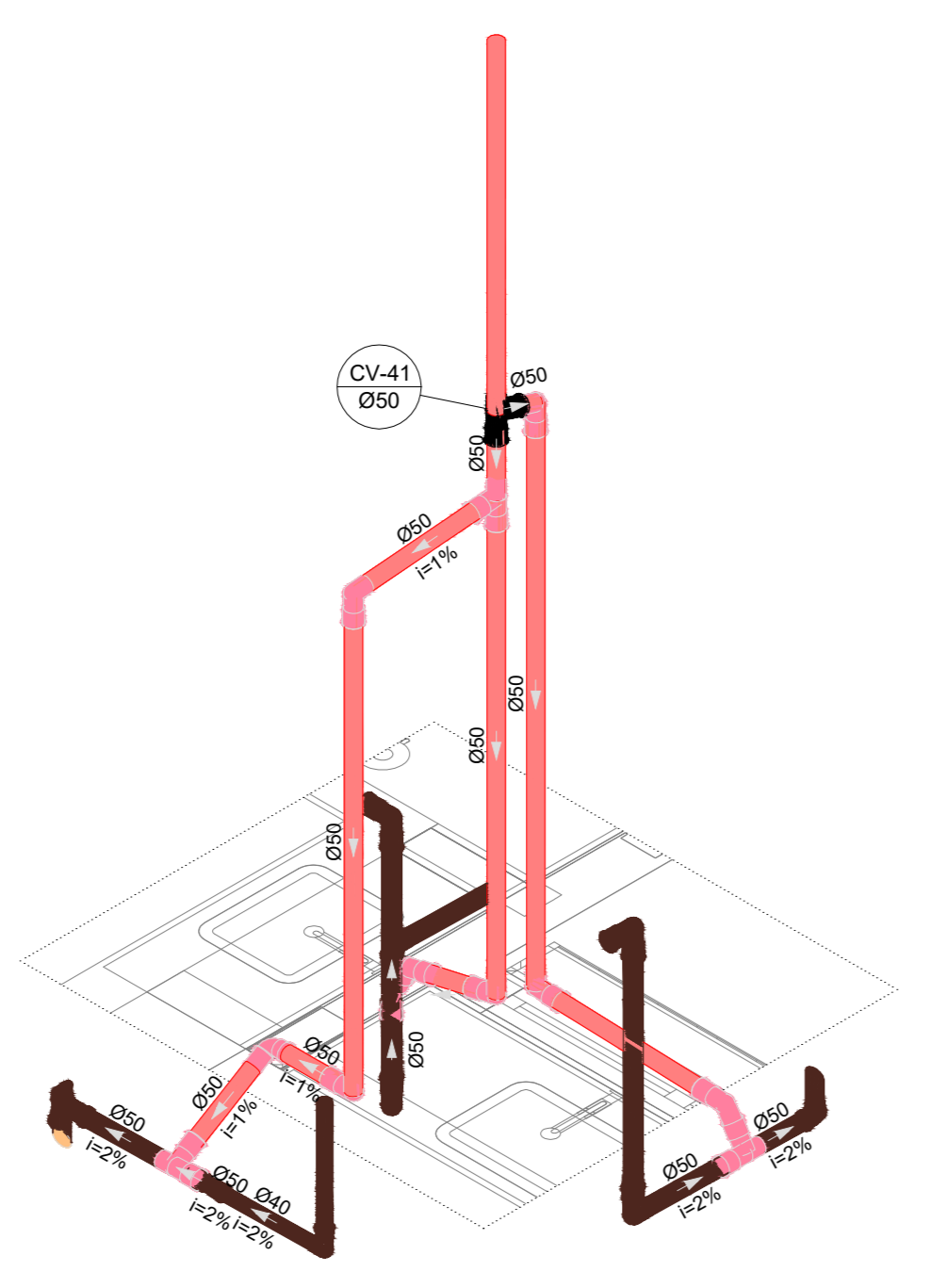
S24 DETALHE  
ESCALA 1/25



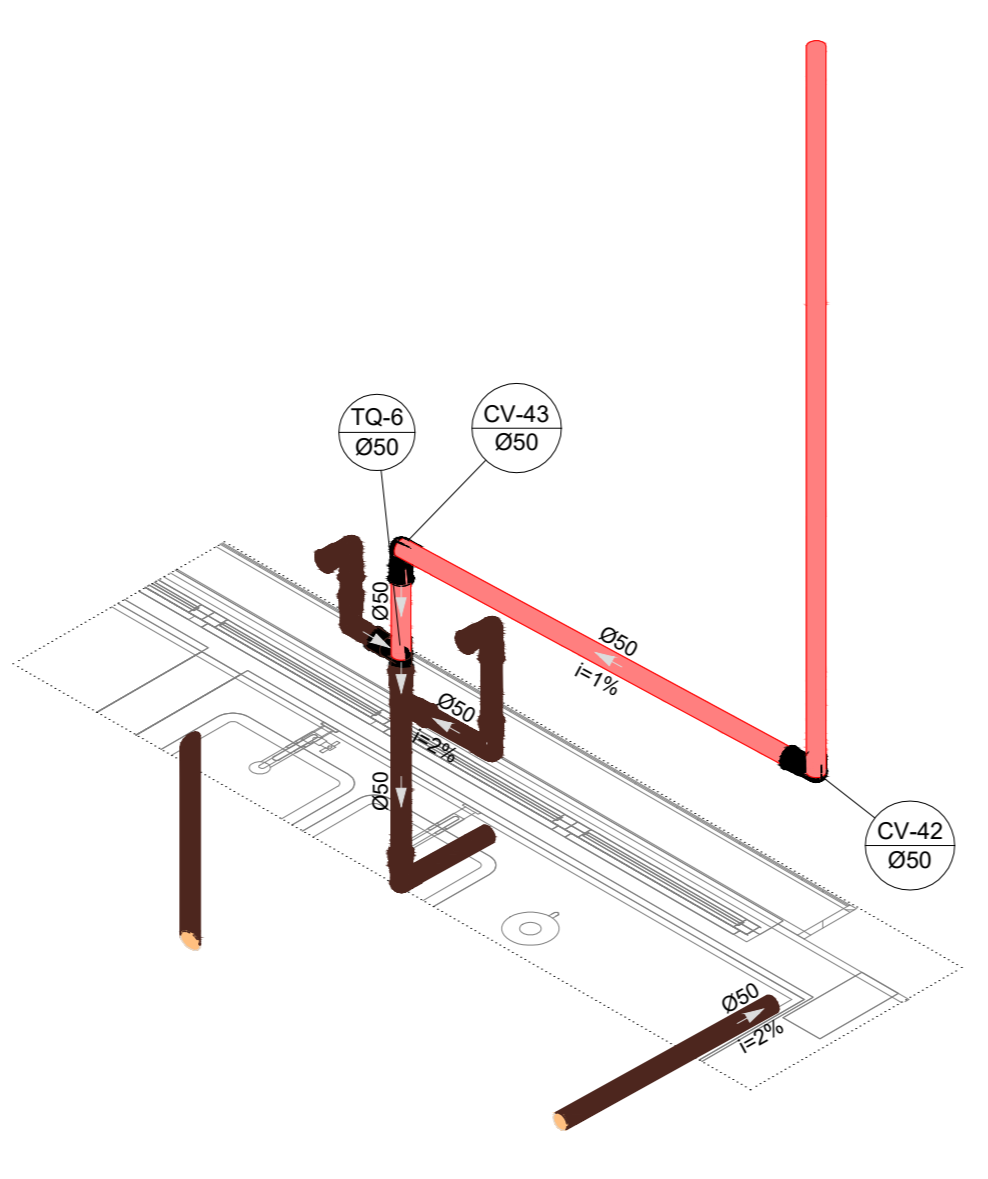
S25 DETALHE  
ESCALA 1/25



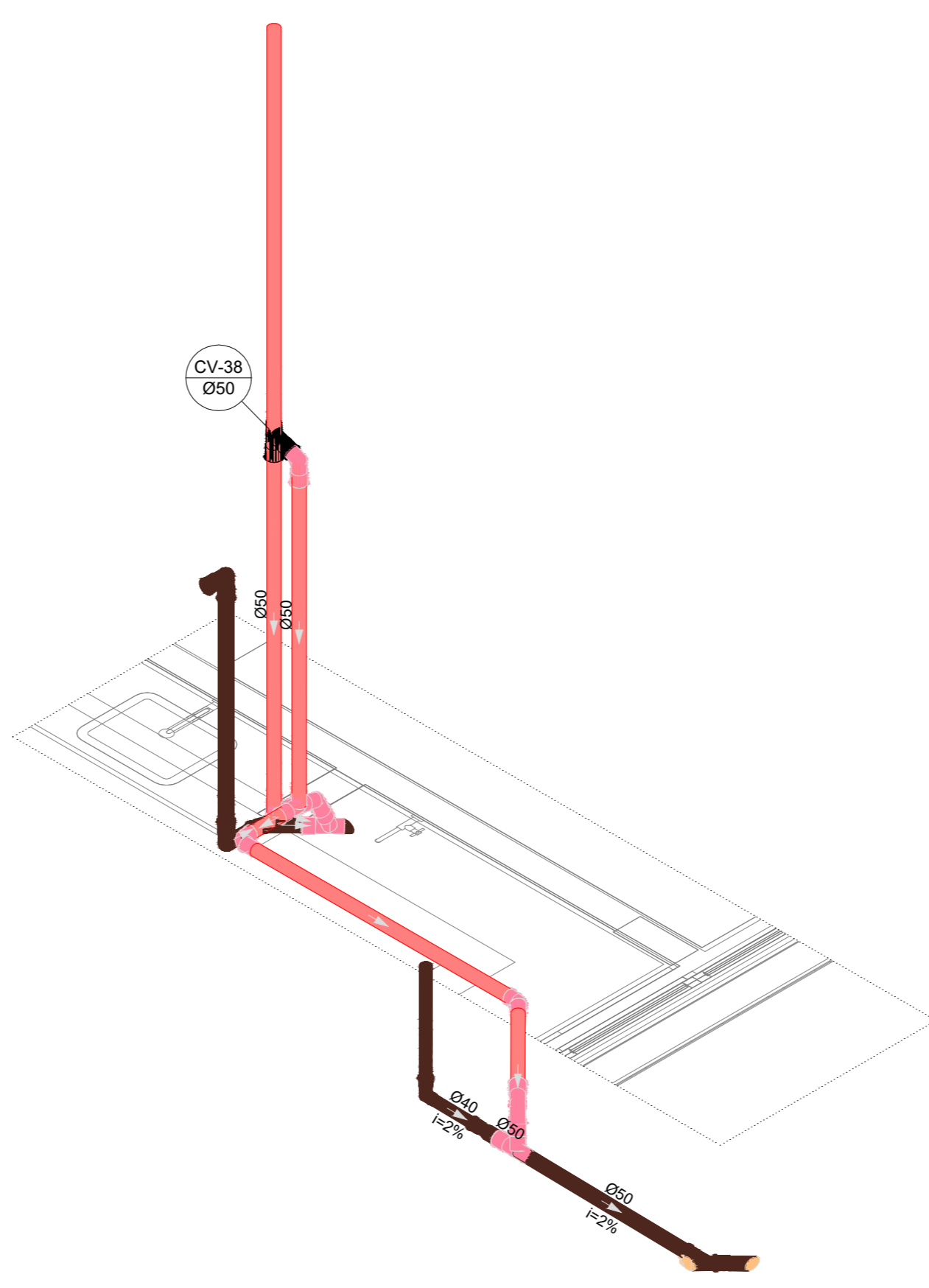
S26 DETALHE  
ESCALA 1/25



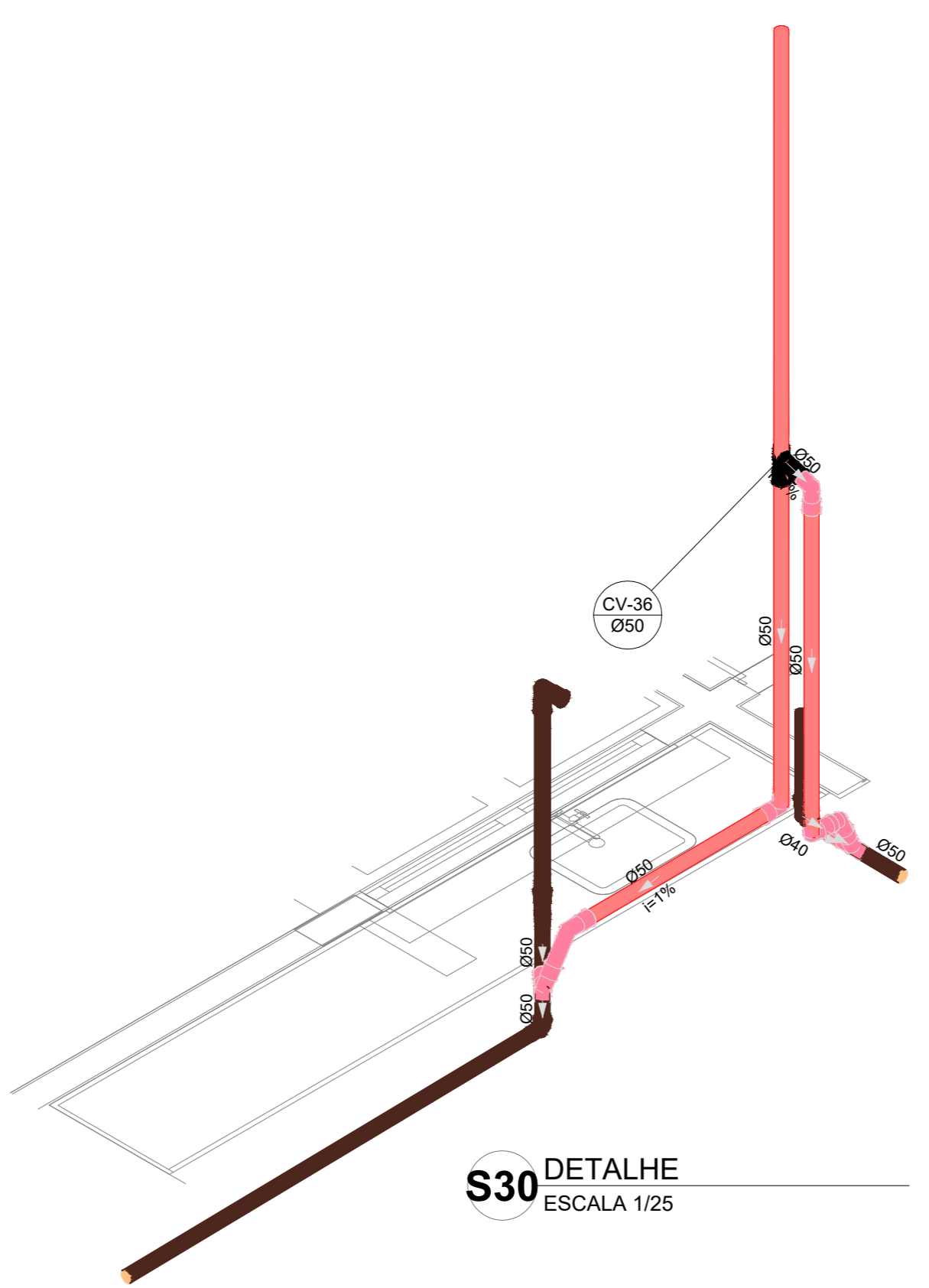
S27 DETALHE  
ESCALA 1/25



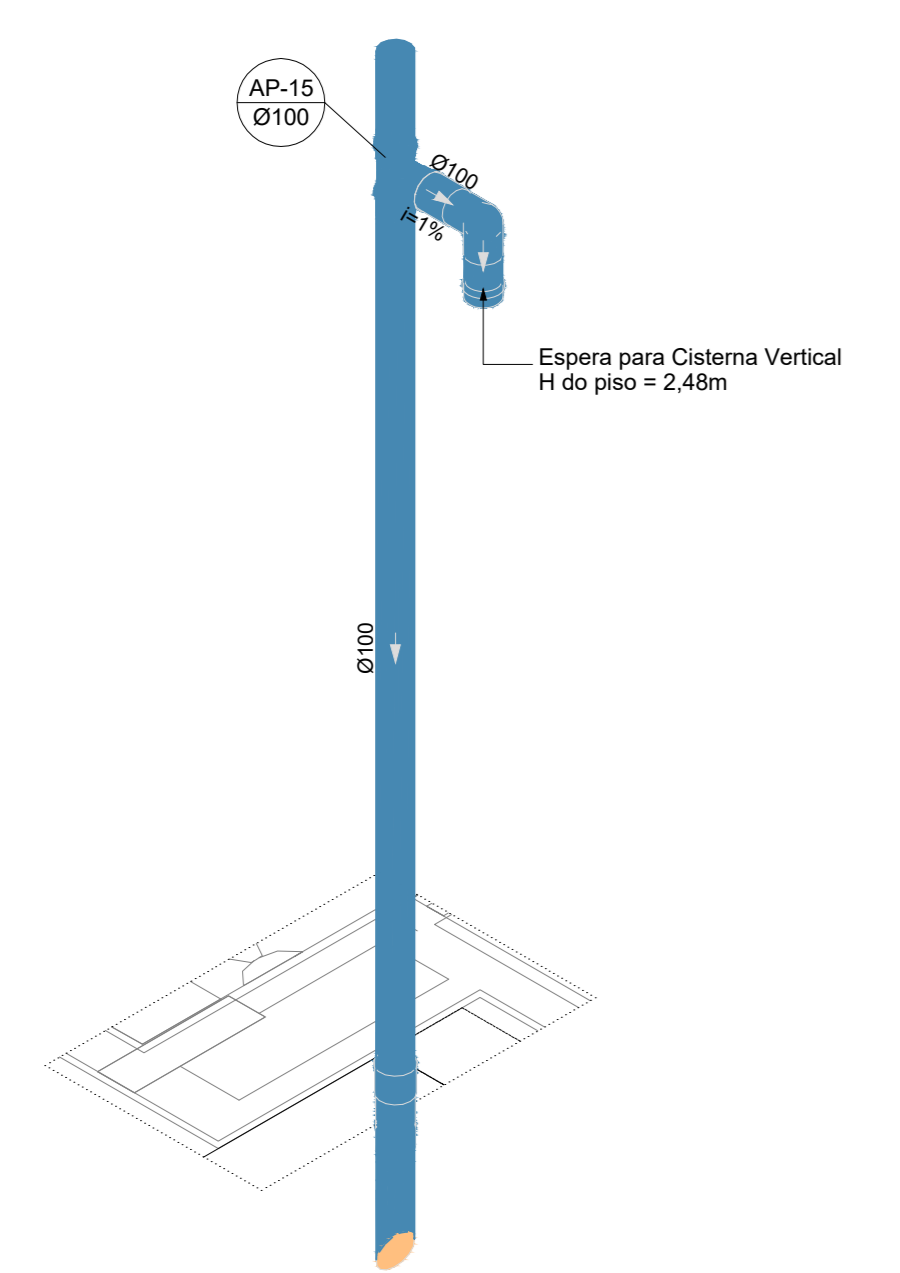
S28 DETALHE  
ESCALA 1/25



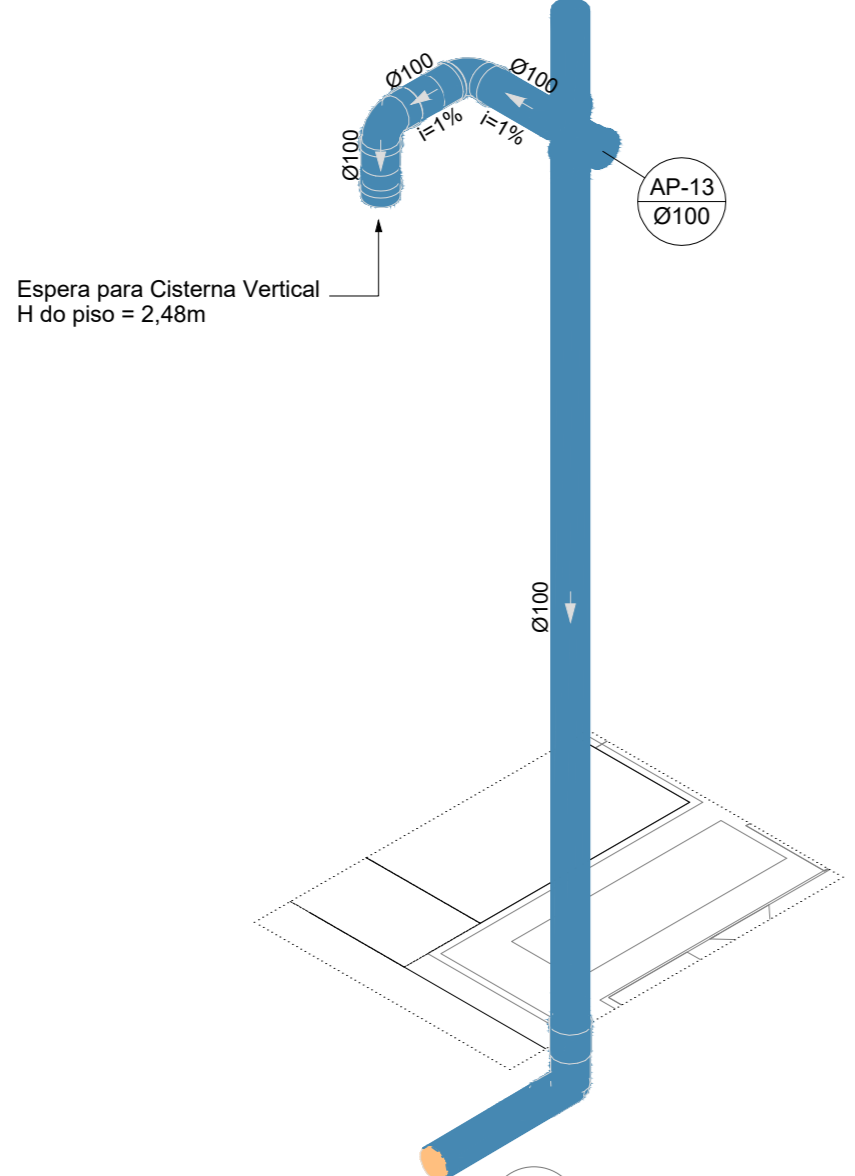
S29 DETALHE  
ESCALA 1/25



S30 DETALHE  
ESCALA 1/25



S39 DETALHE  
ESCALA 1/25



S40 DETALHE  
ESCALA 1/25

Nº	DATA	DESCRIÇÃO
03	JANEIRO 2023	Revisão geral da disciplina conforme a atualização da arquitetura. Reordenamento das pontas de água fria, esgoto cloacal e pluvial para adequação da arquitetura e novo layout. Adesimento à NBR 5500:2022.
02	JANEIRO 2017	Adesimento à NBR 5500:2015. Alteração: quadro de áreas, fechamento frontal, sanitários 1 e 2, altura da platibanda, mobiliário e equipamentos, altura da cerâmica nos sanitários, cor dos paredes dos sanitários e altura da porta PAA. Acréscimo: gradil e quadro de cargas no cabeleira d'água de duchas higiênicas e escaninhos pré-escota.
01	JULHO 2016	Alteração paredes - shaft para tubulação hidráulica e detalhamento; alteração da altura da platibanda.

CONTROLE DE REVISÕES

<b>MINISTÉRIO DA EDUCAÇÃO</b>	
<b>PROJETO PADRÃO - FNE</b>	
PROPRIETÁRIO:	
ENDEREÇO:	
MUNICÍPIO - UF:	
PROPRIETÁRIO:	
RESP. TÉCNICO:	CAU / CREA
AUTOR DO PROJETO:	CAU / CREA
APROVAÇÕES:	CAU / CREA
	PREFEITURA / RA
OBSERVAÇÕES:	

<b>CRECHE PRÉ-ESCOLA TIPO 1</b> <b>PROJETO DE ESGOTO SANITÁRIO E ÁGUAS PLUVIAIS</b>			
COORDENAÇÃO:	DETALHES ISOMÉTRICOS	HEP	
CGEST - Coordenação Geral de Infraestrutura Educacional	DETALHES S21 AO S30		
REVISÃO:	ESCALA:	FRANQUIA:	
R.00 R.03	1/25		
R.01 R.02	DATA EMISSÃO:		
FORMATO:	JAN/2023		
(1189841)			12/18