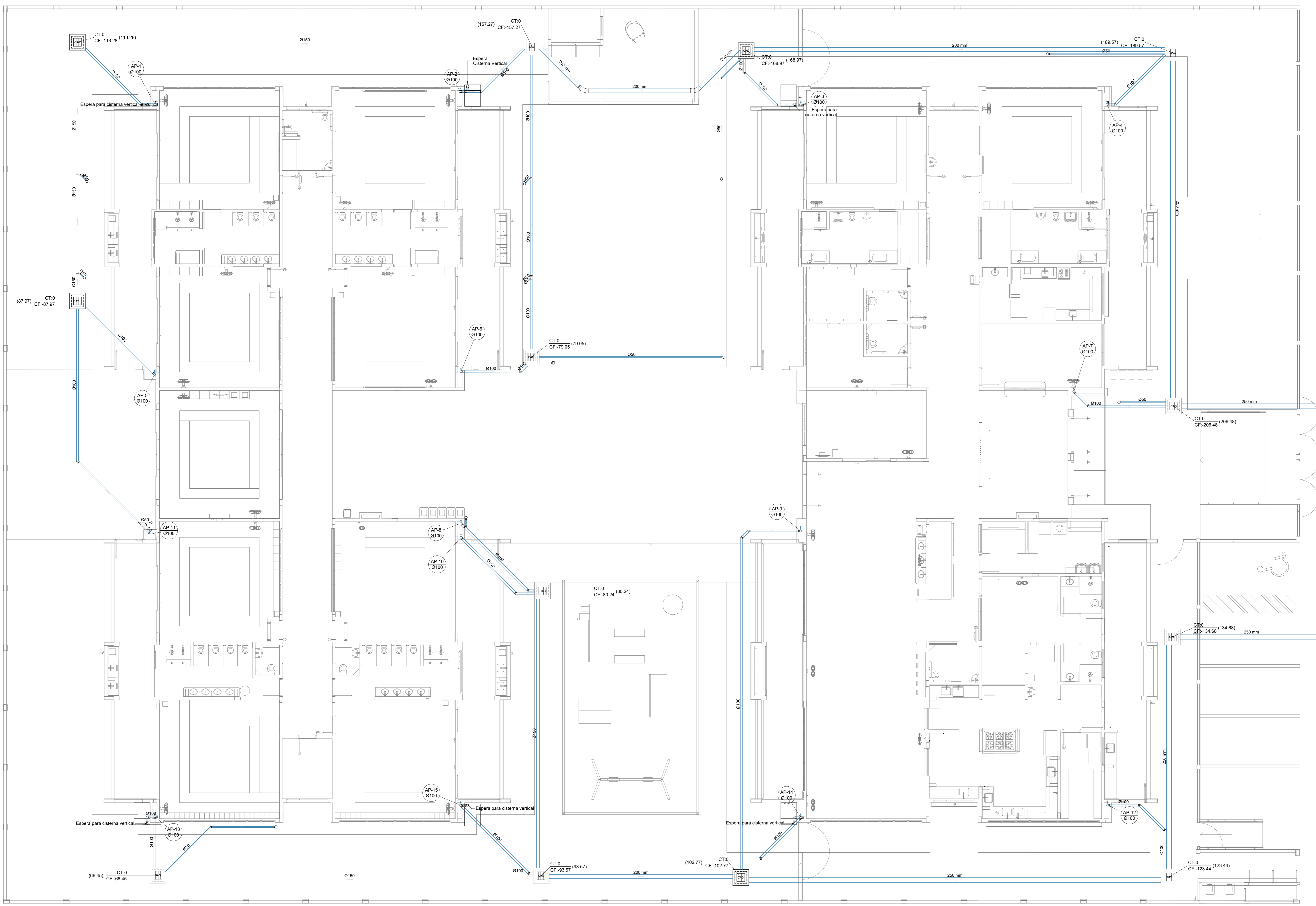


Legenda de condutos		Legenda inclinação	
Esgoto	Ø40mm	2%	
	Ø50mm	2%	
	Ø75mm	2%	
	Ø100mm	1%	
	Ø150mm	1%	
Pluvial	Ø75mm	1%	
	Ø100mm	1%	
	Ø150mm	1%	
Ventilação	Ø50mm	1%	
	Ø75mm	1%	

Em esboço, a inclinação, for diferente da especificada na tabela, estará especificada em planta.

Legenda	
Bebedouro	
Bucha de redução longa	
Caixa Sifonada	
CAG	Caixa de areia pluvial c/ grelha
CE	Caixas Inspeção Esgoto Simples
Caixa sifonada	
Ralo seco	
Curva 45° longa para Esgoto Sanitário	
Curva 45° curta Amanco	
Curva 90° curta- coluna	
Joelho 45	
Joelho 90	
Joelho 90- coluna	
Joelho 90- coluna bolsa	
Junção invertida	
Junção simples	
Junção simples c/ redução	
Junção simples- coluna	
Lavatório Residencial com sifão	
Luva simples- coluna	
Máquina de Lavar Louças- DN 50mm	
Máquina de Lavar Roupas DN 50mm	
Pia de Cozinha Residencial com Sifão 50mm	
Ramais de Ventilação	
Redução excêntrica	
Tanque de Lavar Roupas DN 40mm	
Vaso Sanitário c/ curva 90°	



**1** PLANTA BAIXA TÉRREO - REDE PLUVIAL  
ESCALA 1/75

N°	DATA	DESCRIÇÃO
03	JANEIRO/2023	Revisão geral da disciplina conforme a atualização da arquitetura. Reordenamento dos pontos de água fria, esgoto cloacal e pluvial para adequação da arquitetura e novo layout. Alterações a NBR 5508/2022.
02	JANEIRO/2017	Adequamento à NBR 9050/2015. Alteração: quadro de áreas, fechamento frontal, sanitários 1 e 2, altura da platibanda, mobiliário e equipamentos, altura da cerâmica nos sanitários, cor dos paredes dos sanitários e altura da porta PAA. Acréscimo: gradil e quadro de cargas no canteiro d'água, de duchas higiênicas e escaninhos pré-escova.
01	JULHO/2016	Alteração paredes - shaft para tubulação hidráulica e detalhamento; alteração da altura da platibanda.

CONTROLE DE REVISÕES

**FNDE** MINISTÉRIO DA EDUCAÇÃO

**PROJETO PADRÃO - FNDE**

PROPRIETÁRIO: \_\_\_\_\_

ENDEREÇO: \_\_\_\_\_

MUNICÍPIO - UF: \_\_\_\_\_

PROPRIETÁRIO: \_\_\_\_\_

RESP. TÉCNICO: CAU / CREA \_\_\_\_\_

AUTOR DO PROJETO: CAU / CREA \_\_\_\_\_

APROVAÇÕES: \_\_\_\_\_ CAU / CREA \_\_\_\_\_

PREFEITURA / RA \_\_\_\_\_

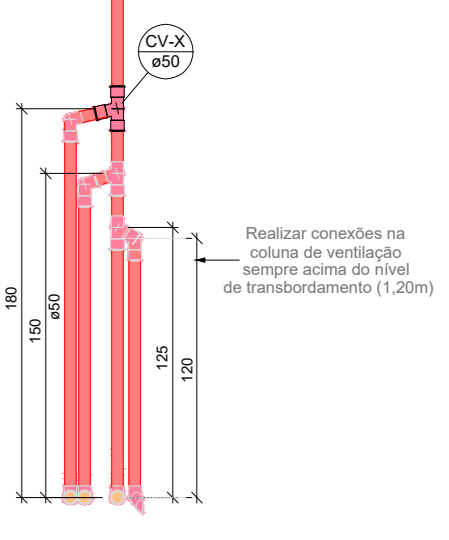
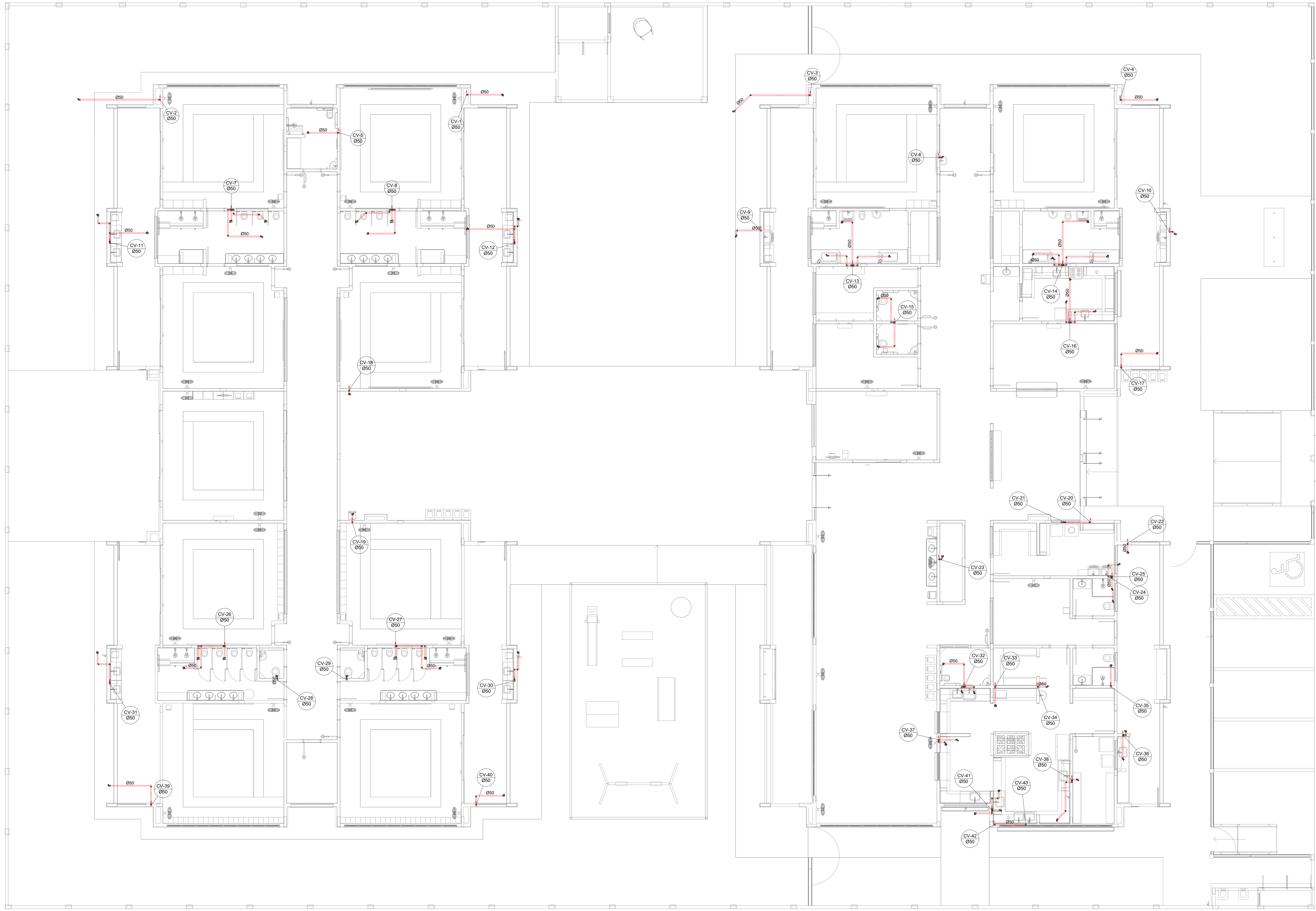
OBSERVAÇÕES: \_\_\_\_\_

COORDENAÇÃO		
CGEST - Coordenação Geral de Infraestrutura Educacional		
REVISÃO	ESCALA	FRANQUIA
R.00 R.03	1/75	
R.01 R.02	DATA EMISSÃO	
	JAN/2023	
FORMATO (1189841)		<b>04/18</b>

Legenda de condutos		Legenda inclinação	
Esgoto	Ø40mm 2%	Esgoto	Ø50mm 2%
Pluvial	Ø75mm 2%	Pluvial	Ø100mm 1%
Ventilação	Ø150mm 1%	Pluvial	Ø150mm 1%
	Ø75mm 1%	Ventilação	Ø200mm 1%
	Ø100mm 1%		Ø75mm 1%

Em casos de inclinação a inclinação foi especificada em planta

Legenda	
Bebedouro	
Bucha de redução longa	
Caixa Sifonada	
CAG	Caixa de areia pluvial c/ grelha
CE	Caixas Inspeção Esgoto Simples
Caixa sifonada	
Ralo seco	
Curva 45 Longa para Esgoto Sanitário	
Curva 45° curta Amanco	
Curva 90 curta- coluna	
Joelho 45	
Joelho 90	
Joelho 90- coluna	
Joelho 90- coluna bolsa	
Junção invertida	
Junção simples	
Junção simples c/ redução	
Junção simples- coluna	
Lavatório Residencial com sifão	
Lixa simples- coluna	
Máquina de Lavar Louças- DN 50mm	
Máquina de Lavar Roupas DN 50mm	
Pia de Cozinha Residencial com Sifão 50mm	
Ramais de Ventilação	
Redução excêntrica	
Tanque de Lavar Roupas DN 40mm	
Vaso Sanitário c/ curva 90°	



01 DETALHE VENTILAÇÃO - ESGOTO CLOACAL  
ESCALA 1:25

Nº	DATA	DESCRIÇÃO
03	JANEIRO/2023	Revisão geral da disciplina conforme a atualização da arquitetura. Reordenamento dos pontos de água fria, esgoto cloacal e pluvial para adequação da arquitetura e novo layout. Adesão à NBR 9050:2022.
02	JANEIRO/2017	Adesão à NBR 9050:2015. Alteração: quadro de áreas, fechamento frontal, sanitários 1 e 2, altura da platibanda, mobiliário e equipamentos, altura da cerâmica nos sanitários, cor dos paredes dos sanitários e altura do porta P.M.A. Acréscimo: gradil e quadro de cargas no corredor d'água, de duchas higiênicas e escaninhos pré-escudo.
01	JULHO/2016	Alteração paredes - shaft para tubulação hidráulica e detalhamento; alteração da altura da platibanda.

CONTROLE DE REVISÕES

**FNDE** MINISTÉRIO DA EDUCAÇÃO

**PROJETO PADRÃO - FNDE**

PROPRIETÁRIO: \_\_\_\_\_

ENDEREÇO: \_\_\_\_\_

MUNICÍPIO - UF: \_\_\_\_\_

PROPRIETÁRIO: \_\_\_\_\_

RESP. TÉCNICO: CAU / CREA \_\_\_\_\_

AUTOR DO PROJETO: CAU / CREA \_\_\_\_\_

APROVAÇÕES: \_\_\_\_\_ CAU / CREA \_\_\_\_\_

\_\_\_\_\_ PREFEITURA / RA \_\_\_\_\_

OBSERVAÇÕES: \_\_\_\_\_

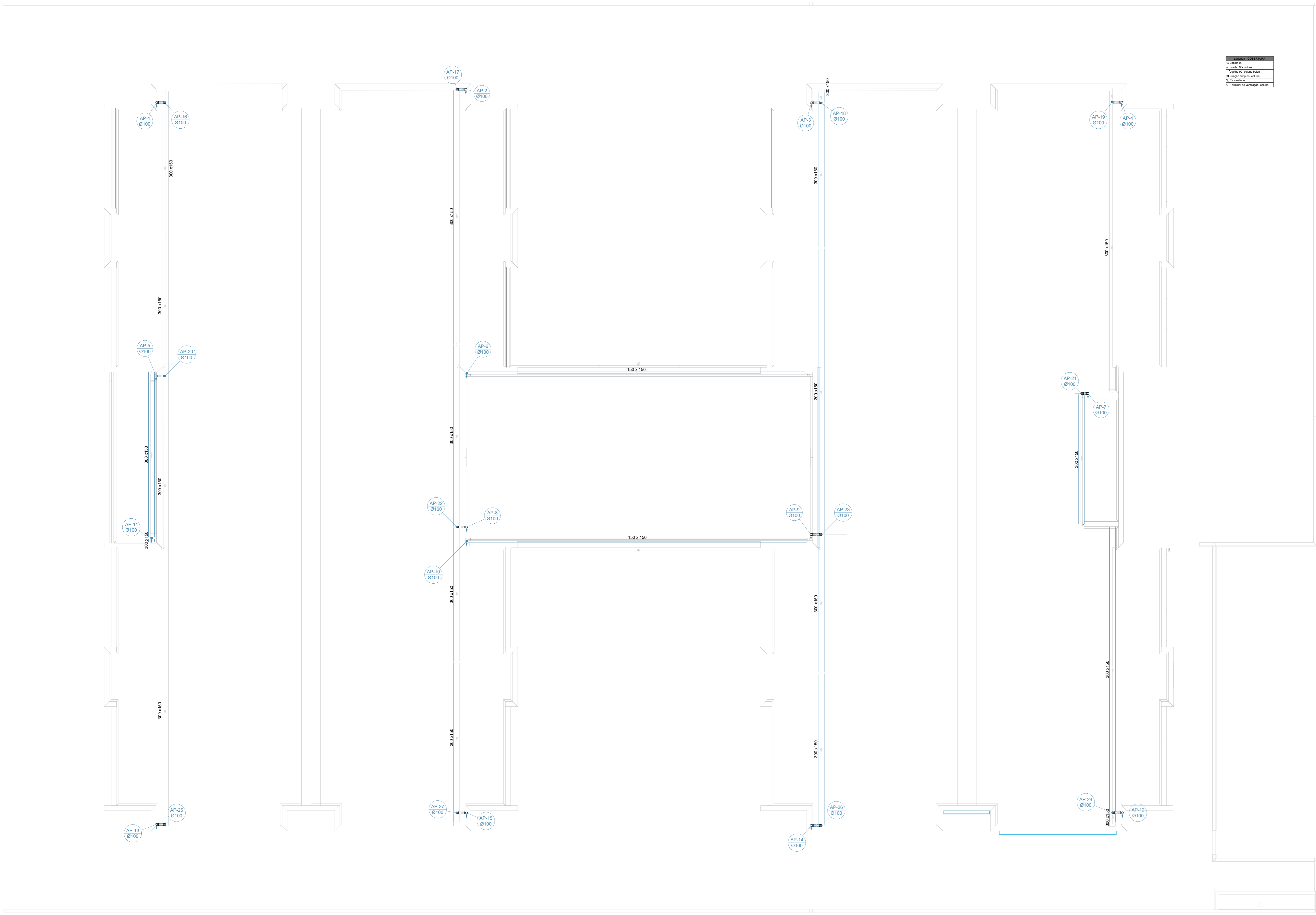
1 PLANTA BAIXA TÉRREO - REDE DE ESGOTO SANITÁRIO  
ESCALA 1/75

COORDENAÇÃO		LANÇAMENTO DA REDE		PRANCHAS
CGEST - Coordenação Geral de Infraestrutura Educacional		PLANTA BAIXA TERREO - REDE VENTILAÇÃO		
REVISÃO	ESCALA	PRANCHAS		
R.00 R.03	1:75			
R.01 R.02	DATA EMISSÃO			
	JAN/2023			
FORMATO (1189841)				

Legenda de condutos		Legenda inclinação	
Esgoto	—	Ø40mm	2%
Pluvial	—	Ø50mm	2%
Ventilação	—	Ø75mm	2%
		Ø100mm	1%
		Ø150mm	1%
		Ø75mm	1%
		Ø100mm	1%
		Ø150mm	1%
		Ø75mm	1%
		Ø100mm	1%
		Ø150mm	1%

Em casos que a inclinação for especificada em planta

Legenda	
Joelho 90	○
Joelho 90- coluna	○
Joelho 90- coluna bolsa	○
Junção simples- coluna	◀
Te sanitário	⊕
Terminal de ventilação- coluna	○



2 PLANTA BAIXA COBERTURA - REDE PLUVIAL  
ESCALA 1/75

Nº	DATA	DESCRIÇÃO
03	JANEIRO/2023	Revisão geral da disciplina conforme a atualização da arquitetura. Reordenamento das pontas de água fria, esgoto cloacal e pluvial para adequação da arquitetura e novo layout. Adesimento a NBR 5500:2022.
02	JANEIRO/2017	Adesimento a NBR 5500:2015. Alteração: quadro de áreas, fechamento frontal, sanitários 1 e 2, altura da platibanda, mobiliário e equipamentos, altura da cerâmica nos sanitários, cor dos paredes dos banheiros e altura da porta PAA. Acréscimo: gradil e quadro de cargas no cabeleiro d'água, de duchas higiênicas e escaninhos pré-escova.
01	JULHO/2016	Alteração paredes - shaft para tubulação hidráulica e detalhamento; alteração da altura da platibanda.

CONTROLE DE REVISÕES

**FNDE** MINISTÉRIO DA EDUCAÇÃO

**PROJETO PADRÃO - FNDE**

PROPRIETÁRIO: \_\_\_\_\_

ENDEREÇO: \_\_\_\_\_

MUNICÍPIO - UF: \_\_\_\_\_

PROPRIETÁRIO: \_\_\_\_\_

RESP. TÉCNICO: CAU / CREA \_\_\_\_\_

AUTOR DO PROJETO: CAU / CREA \_\_\_\_\_

APROVAÇÕES

CAU / CREA	_____
PREFEITURA / RA	_____

OBSERVAÇÕES:

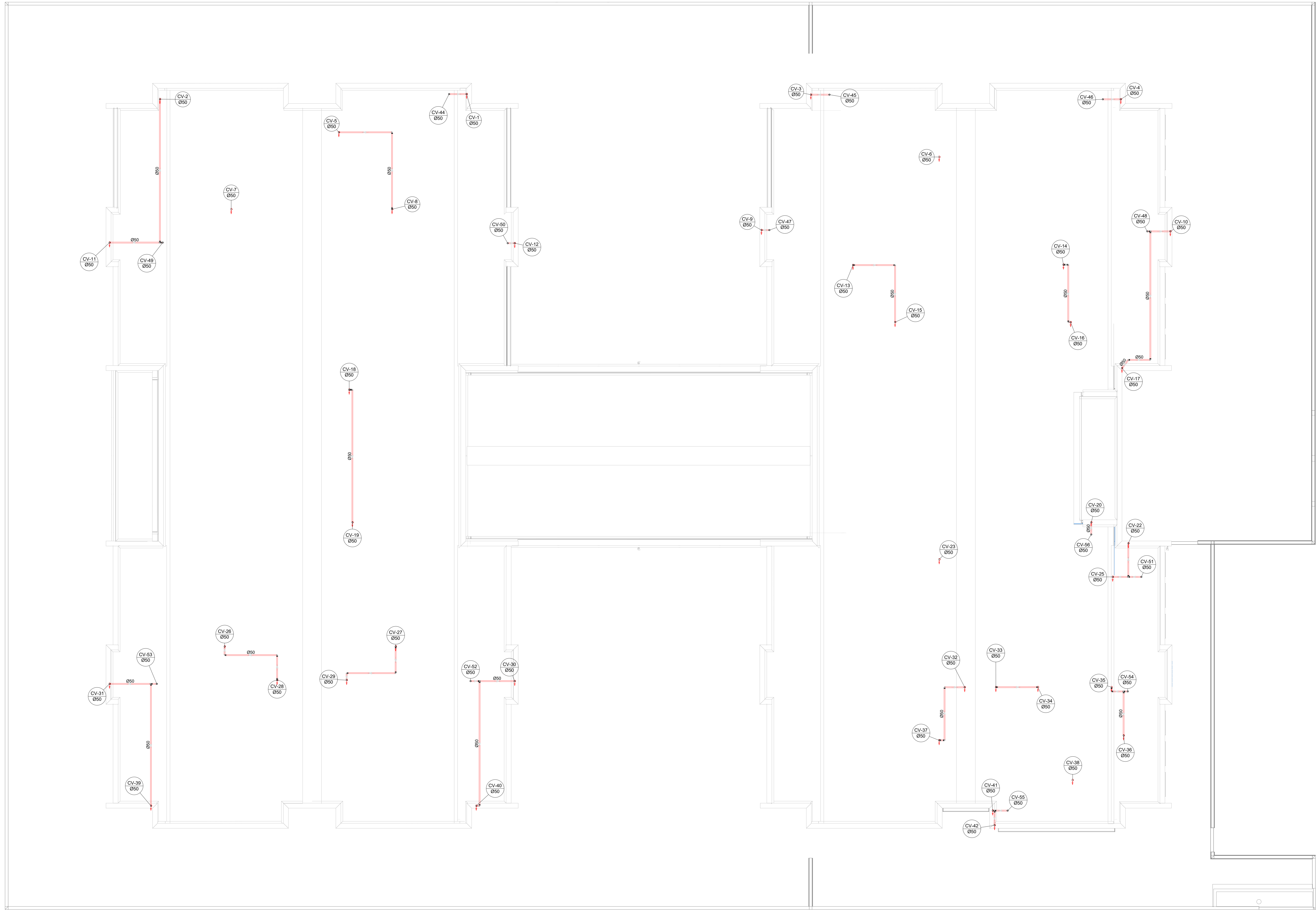
CRECHE PRÉ-ESCOLA TIPO 1  
PROJETO DE ESGOTO SANITÁRIO E ÁGUAS PLUVIAIS

COORDENADOR CGEST - Coordenação Geral de Infraestrutura Educativa	LANÇAMENTO DA REDE PLANTA BAIXA COBERTURA - REDE PLUVIAL	HEP
REVISÃO R.00 R.01 R.02	ESCALA 1/75 DATA EMISSÃO JAN/2023	PRONCHIA 06/18
FORMATO (1189841)		

Legenda de condutos		Legenda inclinação	
Esgoto	Ø50mm 2%	Ø40mm	2%
Pluvial	Ø75mm 2%	Ø50mm	2%
Ventilação	Ø100mm 1%	Ø75mm	1%
	Ø150mm 1%	Ø100mm	1%
	Ø75mm 1%	Ø150mm	1%
	Ø50mm 1%	Ø75mm	1%
	Ø75mm 1%	Ø50mm	1%
	Ø75mm 1%	Ø75mm	1%

Em caso de ventilação for necessário, a altura na tabela estará especificado em planta.

Legenda	
Joelho 90	
Joelho 90- coluna	
Joelho 90- coluna bolsa	
Junção simples- coluna	
Te sanitário	
Terminal de ventilação- coluna	



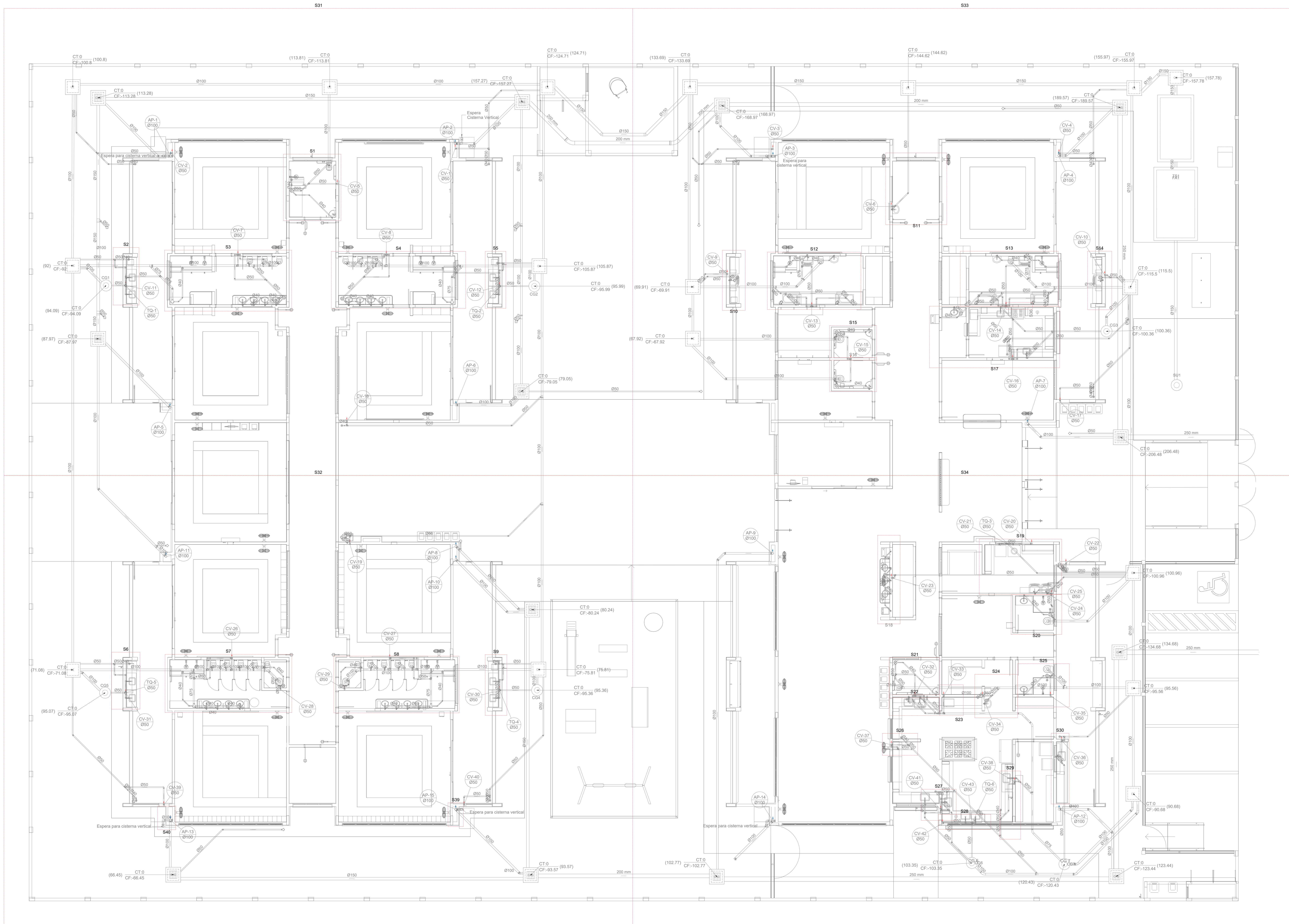
Nº	DATA	DESCRIÇÃO
03	JANEIRO/2023	Revisão geral da disciplina conforme a atualização da arquitetura. Reordenamento das pontas de água fria, esgoto cloacal e pluvial para adequação da arquitetura e novo layout. Adesão à NBR 5500/2022.
02	JANEIRO/2017	Adesão à NBR 5500/2015. Atensão: quadro de áreas, fechamento frontal, sanitários 1 e 2, altura da platibanda, mobiliário e equipamentos, altura da cerâmica nos sanitários, cor dos paredes dos banheiros e altura da porta FM. Acréscimo: gradil e quadro de cargas no caiblo d'água, de duchas higiênicas e escaninhos pré-escoda.
01	JULHO/2016	Alteração paredes - shaft para tubulação hidráulica e detalhamento; alteração da altura da platibanda.

CONTROLE DE REVISÕES

<b>FNDE</b> <b>MINISTÉRIO DA EDUCAÇÃO</b>	
<b>PROJETO PADRÃO - FNDE</b>	
PROPRIETÁRIO:	
ENDEREÇO:	
MUNICÍPIO - UF:	
PROPRIETÁRIO:	
RESP. TÉCNICO:	CAU / CREA
AUTOR DO PROJETO:	CAU / CREA
APROVAÇÕES:	CAU / CREA
	PREFEITURA / RA
OBSERVAÇÕES:	

**2** PLANTA BAIXA COBERTURA - REDE VENTILAÇÃO  
ESCALA 1/75

CRECHE PRÉ-ESCOLA TIPO 1 PROJETO DE ESGOTO SANITÁRIO E ÁGUAS PLUVIAIS			
COORDENADOR:	LANÇAMENTO DA REDE	HEP	
CGEST - Coordenação Geral de Infraestrutura Educacional	PLANTA BAIXA COBERTURA - REDE VENTILAÇÃO		
REVISÃO:	ESCALA:	FRANQUIA:	
R.00 R.03	1/75		
R.01 R.02	DATA EMISSÃO:	07/18	
FORMATO (1189841)	JAN/2023		



N°	DATA	DESCRIÇÃO
03	JANEIRO 2023	Revisão geral da disciplina conforme a atualização da arquitetura. Reordenamento das portas de água fria, esgoto cloacal e pluvial para adequação da arquitetura e novo layout. Adormentado a NBR 5508:2022.
02	JANEIRO 2017	Adormentado à NBR 5508:2015. Alteração: quadro de áreas, fechamento frontal, sanitários 1 e 2, altura da platibanda, mobiliário e equipamentos, altura da cerâmica nos sanitários, cor dos porões dos tubos e altura da porta 90°. Acréscimo: gradil e quadro de cargas no cabeleiro d'água, de duchas higiênicas e escaninhos pré-escala.
01	JULHO 2016	Alteração paredes - shaft para tubulação hidráulica e detalhamento; alteração da altura da platibanda.

CONTROLE DE REVISÕES



PROJETO PADRÃO - FNE

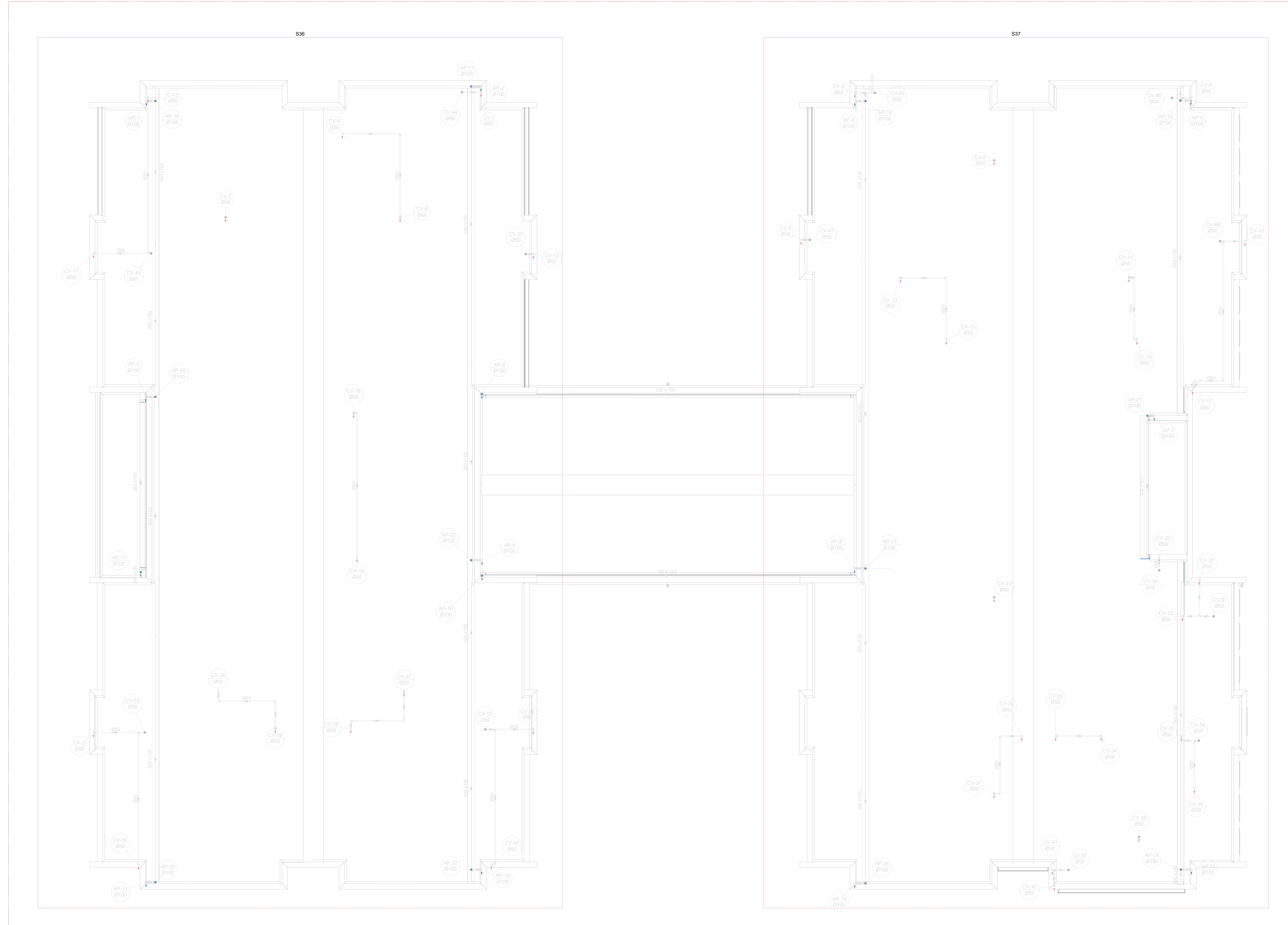
PROPRIETÁRIO:	
ENDEREÇO:	
MUNICÍPIO - UF:	
PROPRIETÁRIO:	
RESP. TÉCNICO:	CAU / CREA
AUTOR DO PROJETO:	CAU / CREA
APROVAÇÕES	CAU / CREA
	PREFEITURA / RA
OBSERVAÇÕES:	

1 PLANTA BAIXA TÉRREO - MARCAÇÃO DE DETALHES ESCALA 1/75

CRECHE PRÉ-ESCOLA TIPO 1  
PROJETO DE ESGOTO SANITÁRIO E ÁGUAS PLUVIAIS

COORDENADOR CGEST - Coordenação Geral de Infraestrutura Educativa	MARCAÇÃO DOS DETALHES PLANTA BAIXA TÉRREO	PRONÓCIO <b>HEP</b>
REVISÃO R.00 R.01 R.02	ESCALA 1/75 DATA EMISSÃO JAN/2023	PRONÓCIO <b>08/18</b>
FORMATO (1189841)		

S36



1	Plano de cobertura
2	Plano de infraestrutura
3	Plano de infraestrutura
4	Plano de infraestrutura
5	Plano de infraestrutura
6	Plano de infraestrutura
7	Plano de infraestrutura
8	Plano de infraestrutura
9	Plano de infraestrutura
10	Plano de infraestrutura
11	Plano de infraestrutura
12	Plano de infraestrutura
13	Plano de infraestrutura
14	Plano de infraestrutura
15	Plano de infraestrutura
16	Plano de infraestrutura
17	Plano de infraestrutura
18	Plano de infraestrutura
19	Plano de infraestrutura
20	Plano de infraestrutura
21	Plano de infraestrutura
22	Plano de infraestrutura
23	Plano de infraestrutura
24	Plano de infraestrutura
25	Plano de infraestrutura
26	Plano de infraestrutura
27	Plano de infraestrutura
28	Plano de infraestrutura
29	Plano de infraestrutura
30	Plano de infraestrutura
31	Plano de infraestrutura
32	Plano de infraestrutura
33	Plano de infraestrutura
34	Plano de infraestrutura
35	Plano de infraestrutura
36	Plano de infraestrutura
37	Plano de infraestrutura
38	Plano de infraestrutura
39	Plano de infraestrutura
40	Plano de infraestrutura
41	Plano de infraestrutura
42	Plano de infraestrutura
43	Plano de infraestrutura
44	Plano de infraestrutura
45	Plano de infraestrutura
46	Plano de infraestrutura
47	Plano de infraestrutura
48	Plano de infraestrutura
49	Plano de infraestrutura
50	Plano de infraestrutura
51	Plano de infraestrutura
52	Plano de infraestrutura
53	Plano de infraestrutura
54	Plano de infraestrutura
55	Plano de infraestrutura
56	Plano de infraestrutura
57	Plano de infraestrutura
58	Plano de infraestrutura
59	Plano de infraestrutura
60	Plano de infraestrutura
61	Plano de infraestrutura
62	Plano de infraestrutura
63	Plano de infraestrutura
64	Plano de infraestrutura
65	Plano de infraestrutura
66	Plano de infraestrutura
67	Plano de infraestrutura
68	Plano de infraestrutura
69	Plano de infraestrutura
70	Plano de infraestrutura
71	Plano de infraestrutura
72	Plano de infraestrutura
73	Plano de infraestrutura
74	Plano de infraestrutura
75	Plano de infraestrutura
76	Plano de infraestrutura
77	Plano de infraestrutura
78	Plano de infraestrutura
79	Plano de infraestrutura
80	Plano de infraestrutura
81	Plano de infraestrutura
82	Plano de infraestrutura
83	Plano de infraestrutura
84	Plano de infraestrutura
85	Plano de infraestrutura
86	Plano de infraestrutura
87	Plano de infraestrutura
88	Plano de infraestrutura
89	Plano de infraestrutura
90	Plano de infraestrutura
91	Plano de infraestrutura
92	Plano de infraestrutura
93	Plano de infraestrutura
94	Plano de infraestrutura
95	Plano de infraestrutura
96	Plano de infraestrutura
97	Plano de infraestrutura
98	Plano de infraestrutura
99	Plano de infraestrutura
100	Plano de infraestrutura

03	JANEIRO 2023	Revisão geral da disciplina conforme a atualização da arquitetura. Reordenamento das portas, de água fria, esgoto cloacal e pluvial para adequação da arquitetura e novo layout. Aderimento à NBR 5508:2022.
02	JANEIRO 2017	Aderimento à NBR 5508:2015. Alteração: quadro de áreas, fechamento frontal, sanitários 1 e 2, altura da platibanda, mobiliário e equipamentos, altura da cerâmica nos sanitários, cor dos porões dos tubos e altura da porta P.M.A. Acréscimo: gradil e quadro de cargas no cabeleiro d'água, de duchas higiênicas e escaninhos pré-escala.
01	JULHO 2016	Alteração paredes - shaft para tubulação hidráulica e detalhamento; alteração da altura da platibanda.
N°	DATA	DESCRIÇÃO

CONTROLE DE REVISÕES

<b>FNDE</b> <b>MINISTÉRIO DA EDUCAÇÃO</b>	
<b>PROJETO PADRÃO - FNDE</b>	
PROPRIETÁRIO:	
ENDEREÇO:	
MUNICÍPIO - UF:	
PROPRIETÁRIO:	
RESP. TÉCNICO:	CAU / CREA
AUTOR DO PROJETO:	CAU / CREA
APROVAÇÕES	CAU / CREA
	PREFEITURA / RA
OBSERVAÇÕES:	

<b>CRECHE PRÉ-ESCOLA TIPO 1</b>			
<b>PROJETO DE ESGOTO SANITÁRIO E ÁGUAS PLUVIAIS</b>			
COORDENADOR	MARCAÇÃO DETALHES	PLANTA BAIXA COBERTURA	HEP
CGEST - Coordenação Geral de Infraestrutura Educacional			
REVISÃO	ESCALA	FRANQUIA	
R.00	1:75		
R.01			
R.02			
FORMATO (1189841)	DATA EMISSÃO	JAN/2023	09/18

2 PLANTA BAIXA COBERTURA - MARCAÇÃO DE DETALHES  
ESCALA 1/75